

**"Il n'y a pas de problème
de santé
avec le nucléaire" :
dix minutes pour
dénoncer le mensonge."**



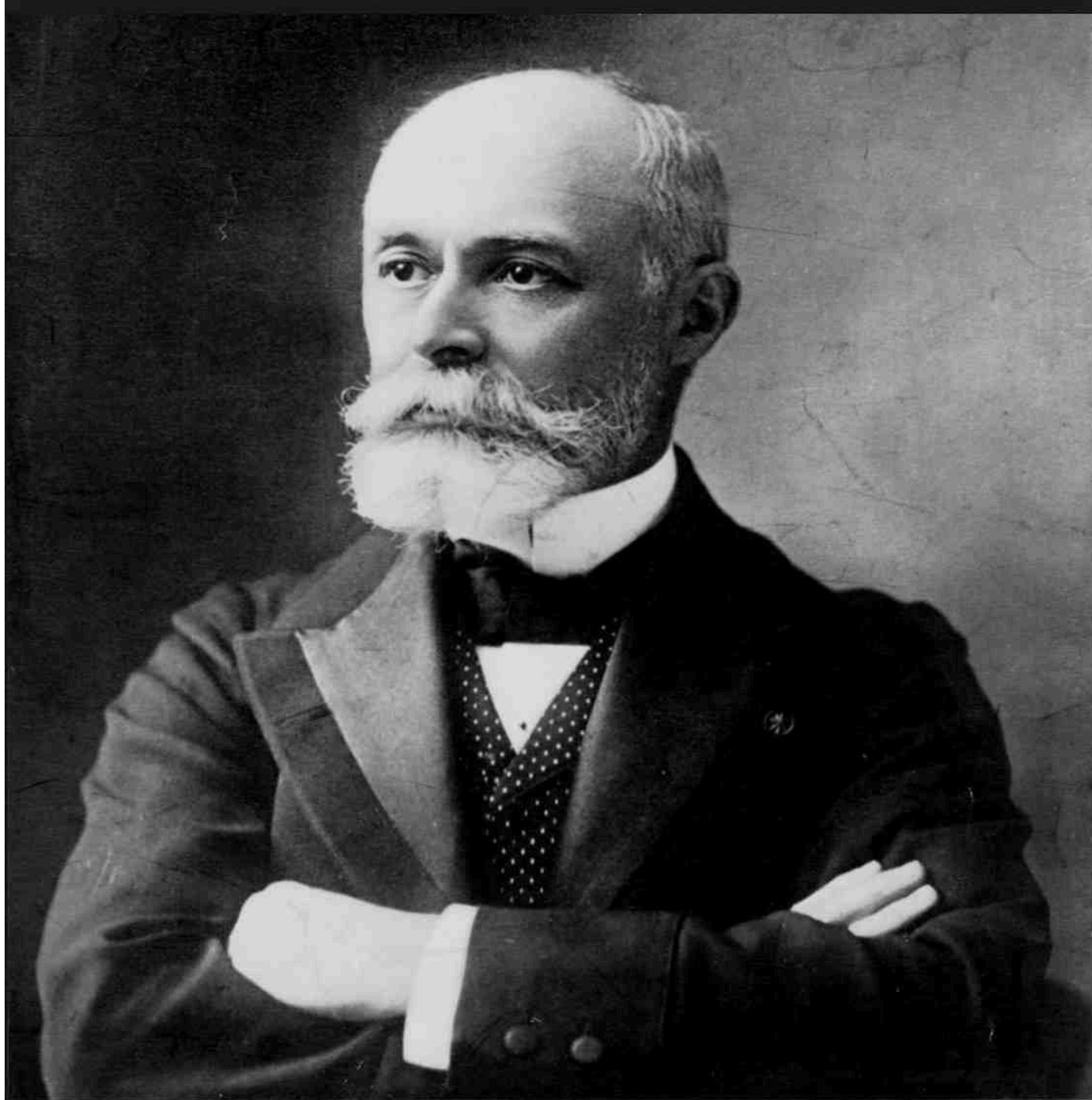
**A Soulaines (Aube, en Champagne)
et dans les villages voisins,
on boit de l'eau radioactive,
au moins depuis 2 000 !**

villesurterre.com

Nous contacter	Recherche...
	
VILLESURTERRE.COM	
<ul style="list-style-type: none">Tcherno23 Day & NightAccueilChronologie détailléeTchernovil-sur-Terre	<p data-bbox="1268 821 1643 863">Cliquer pour utiliser Flash →</p> <p data-bbox="667 925 1916 1039">Il faut sauver BURE & SOULAINES</p> 
LA Q.V.	
<ul style="list-style-type: none">Son actionNous soutenirNous contacter	
CENTRE CSA SOULAINES	
<ul style="list-style-type: none">HistoriqueRejets radioactifs	<p data-bbox="667 1320 751 1349">Accueil</p> <ul data-bbox="1923 1071 2247 1220" style="list-style-type: none">LiensBillets dhumeurLes vidéos <p data-bbox="1923 1235 2247 1263">ESPACE INTERNAUTES</p> <ul data-bbox="1923 1278 2247 1320" style="list-style-type: none">Vos courriels <p data-bbox="1923 1335 2247 1363">SAVOIR ET COMPRENDRE</p>

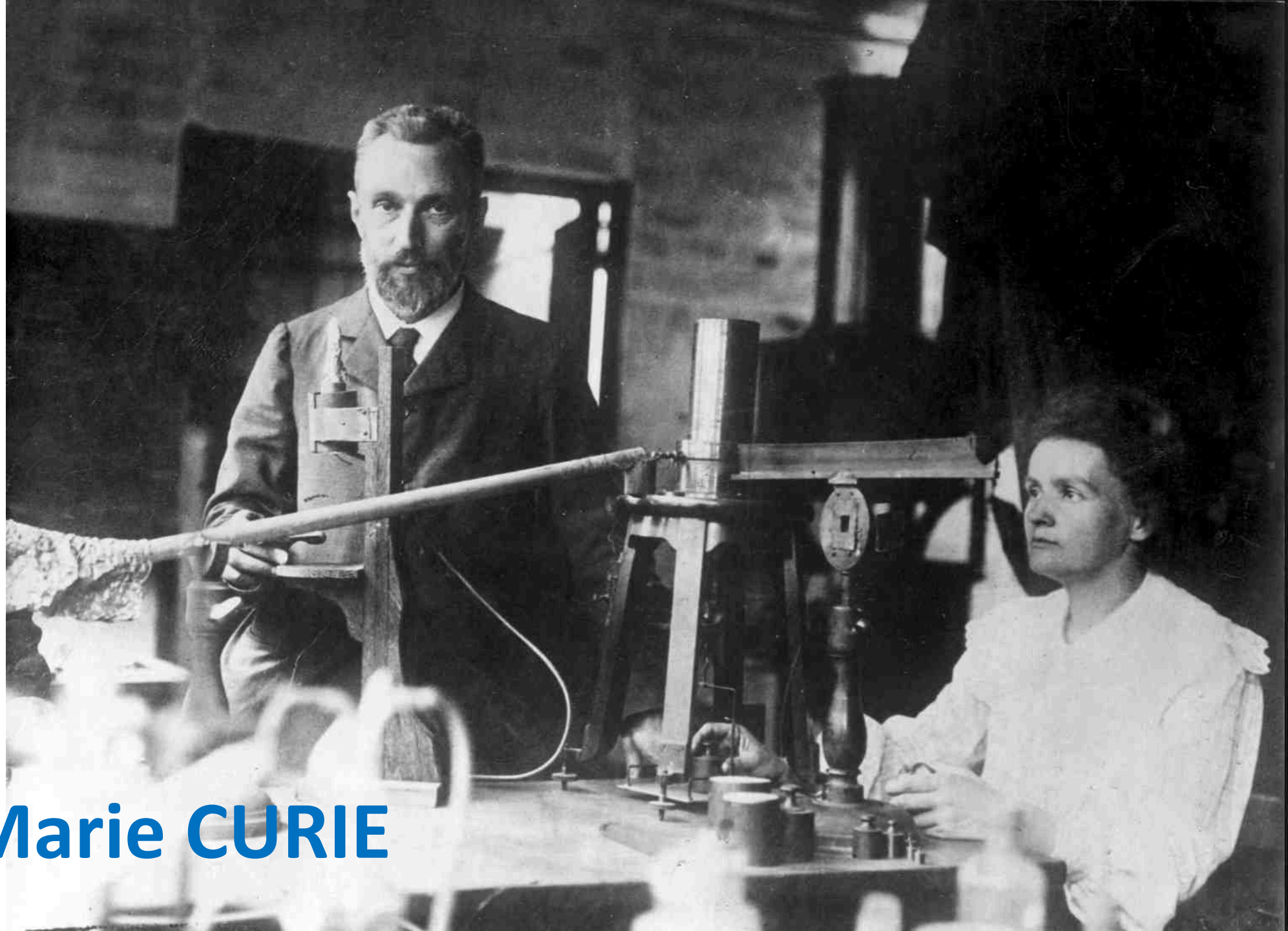
Henri BECQUEREL

1896

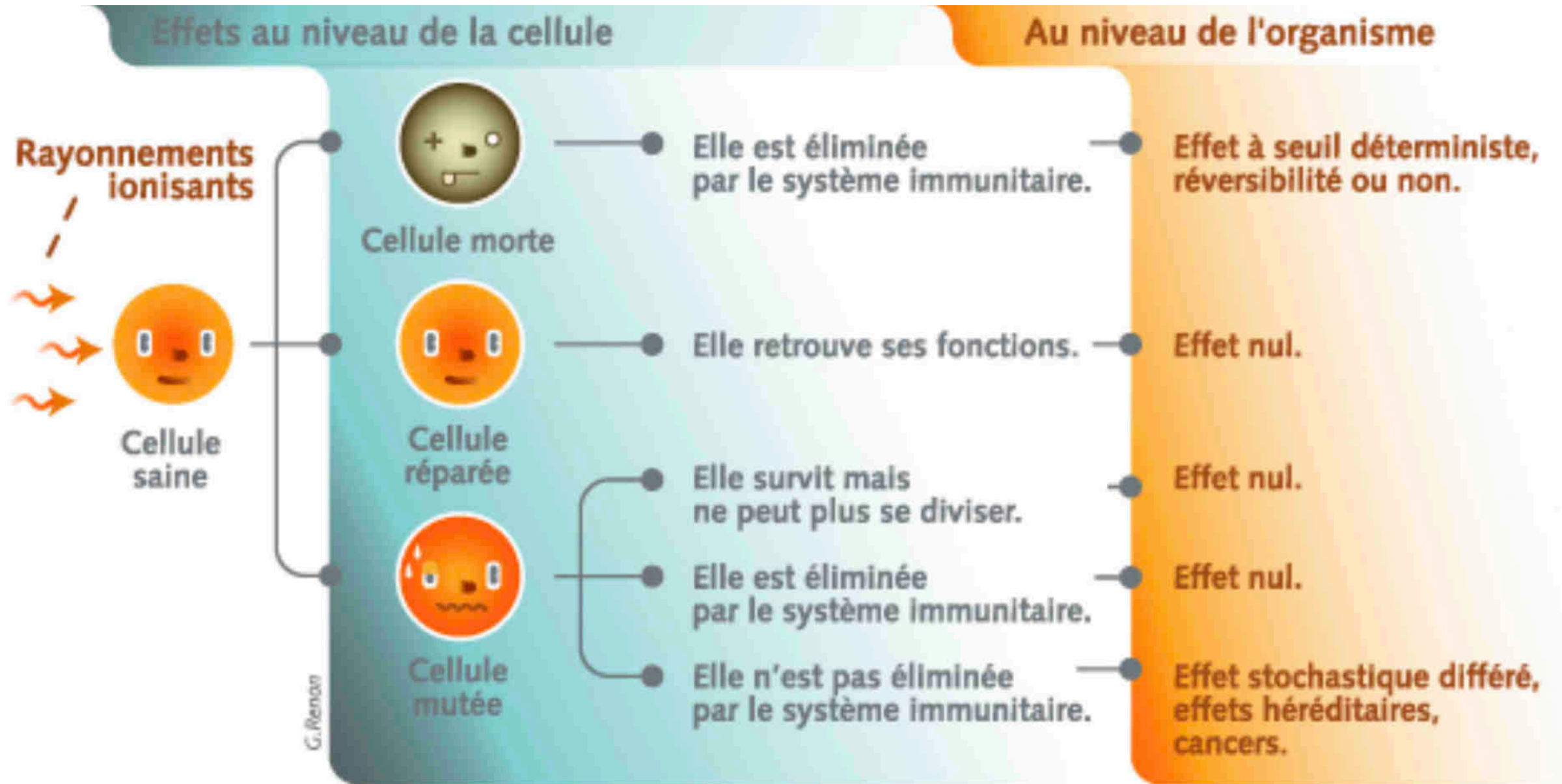


1897

Pierre & Marie CURIE



Jusqu'en 1950

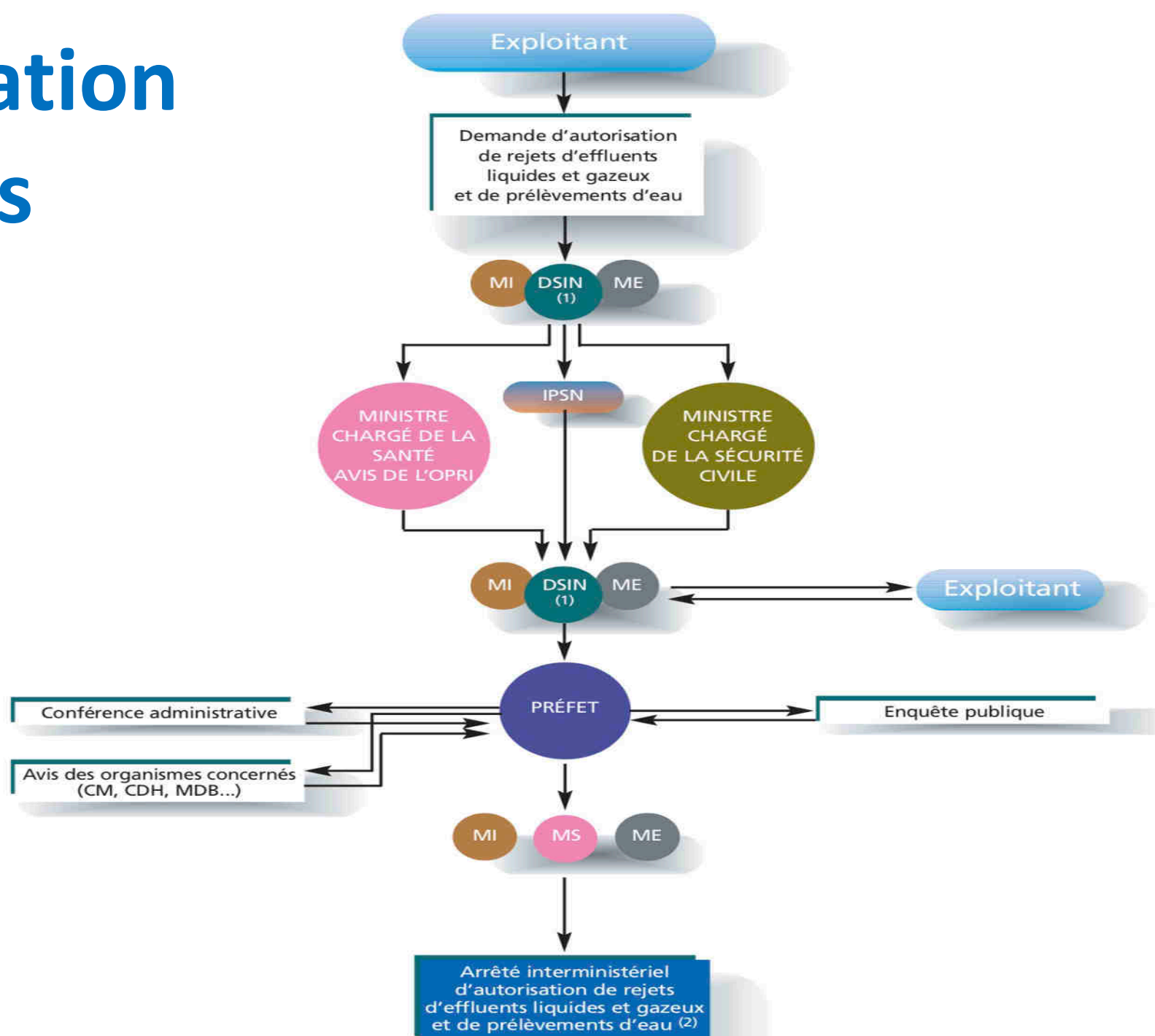


Après 1950

ALARA

As Low As Reasonably Achievable

Autorisation de rejets

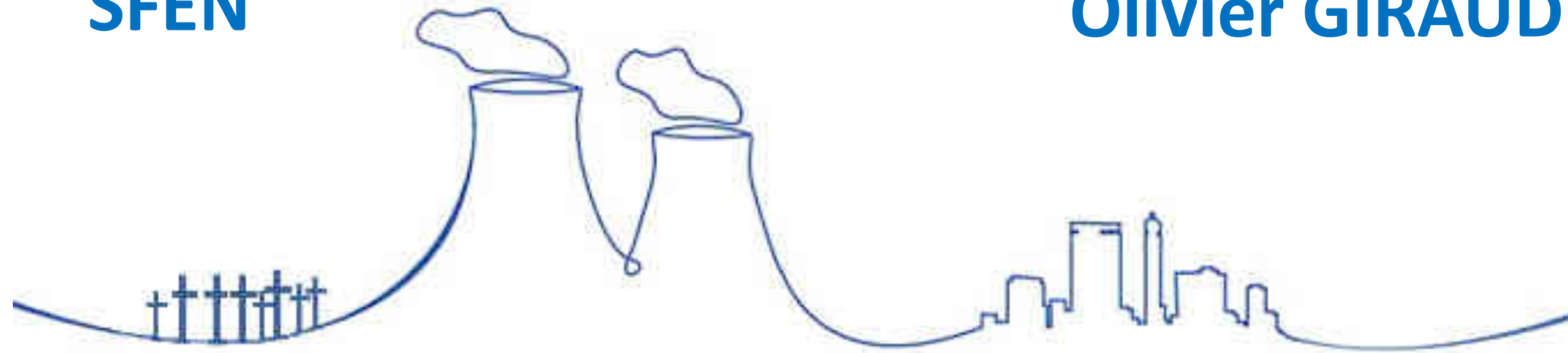


1958 : Kyshtym ou Mayak en Oural
1969 : Three Mile Island aux USA
1986 : Tchernobyl
2011 : Fukushima

SFEN



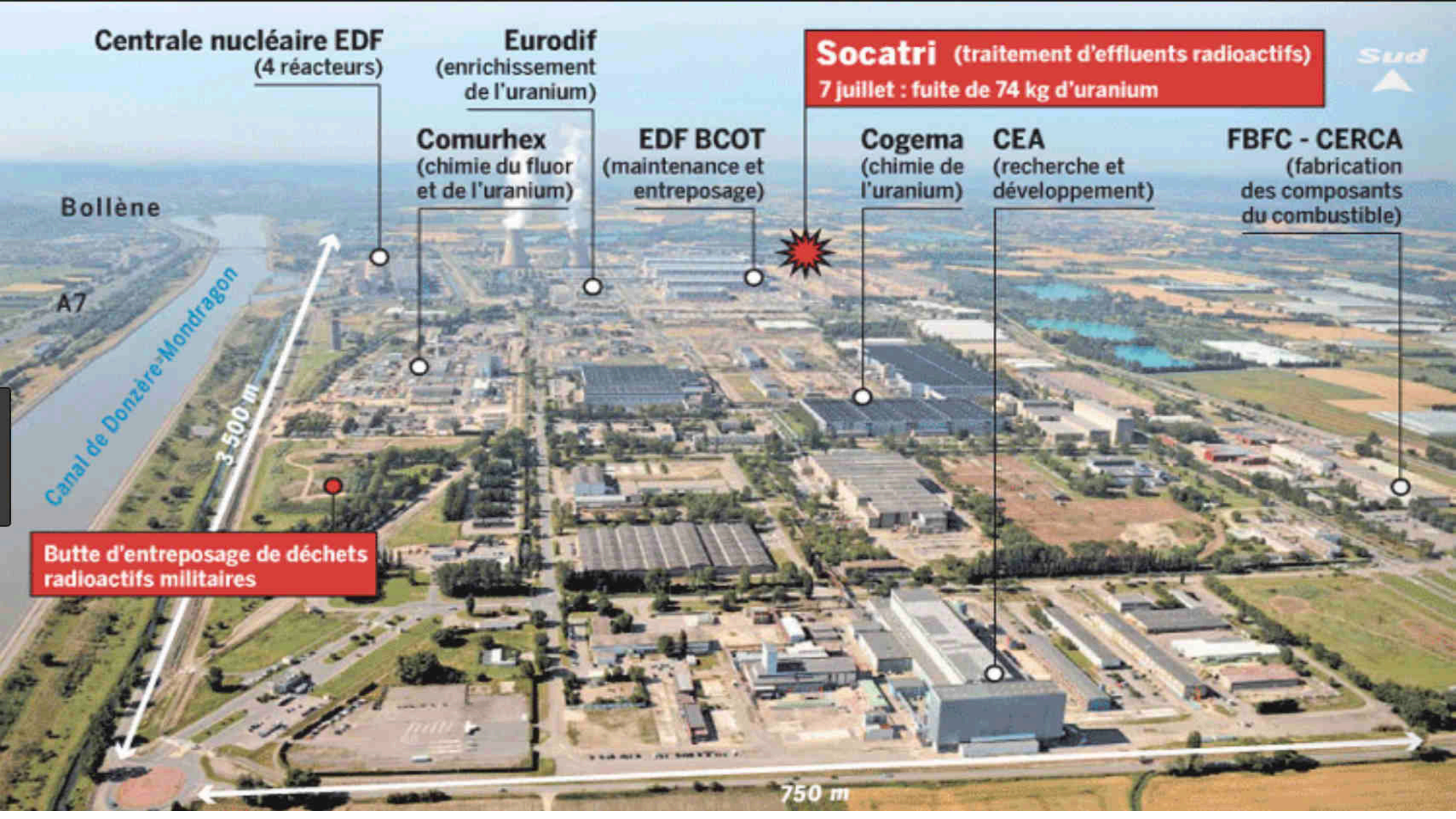
Olivier GIRAUD





MALVESI





Centrale nucléaire EDF
(4 réacteurs)

Eurodif
(enrichissement
de l'uranium)

Comurhex
(chimie du fluor
et de l'uranium)

EDF BCOT
(maintenance et
entreposage)

Socatri (traitement d'effluents radioactifs)
7 juillet : fuite de 74 kg d'uranium

Cogema
(chimie de
l'uranium)

CEA
(recherche et
développement)

FBFC - CERCA
(fabrication
des composants
du combustible)

Bollène

A7

Canal de Donzère-Mondragon

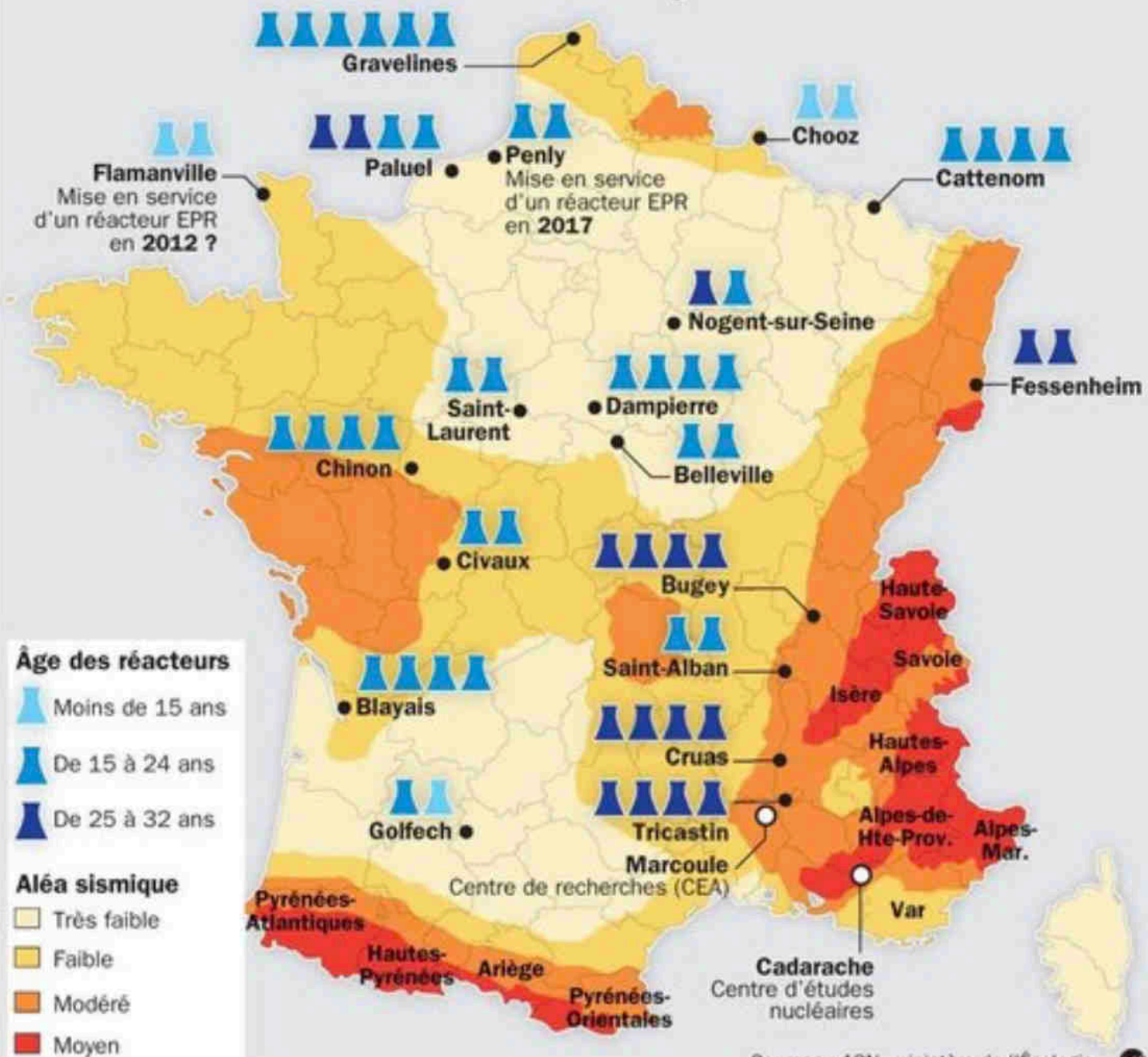
3 500 m

Butte d'entreposage de déchets
radioactifs militaires

750 m

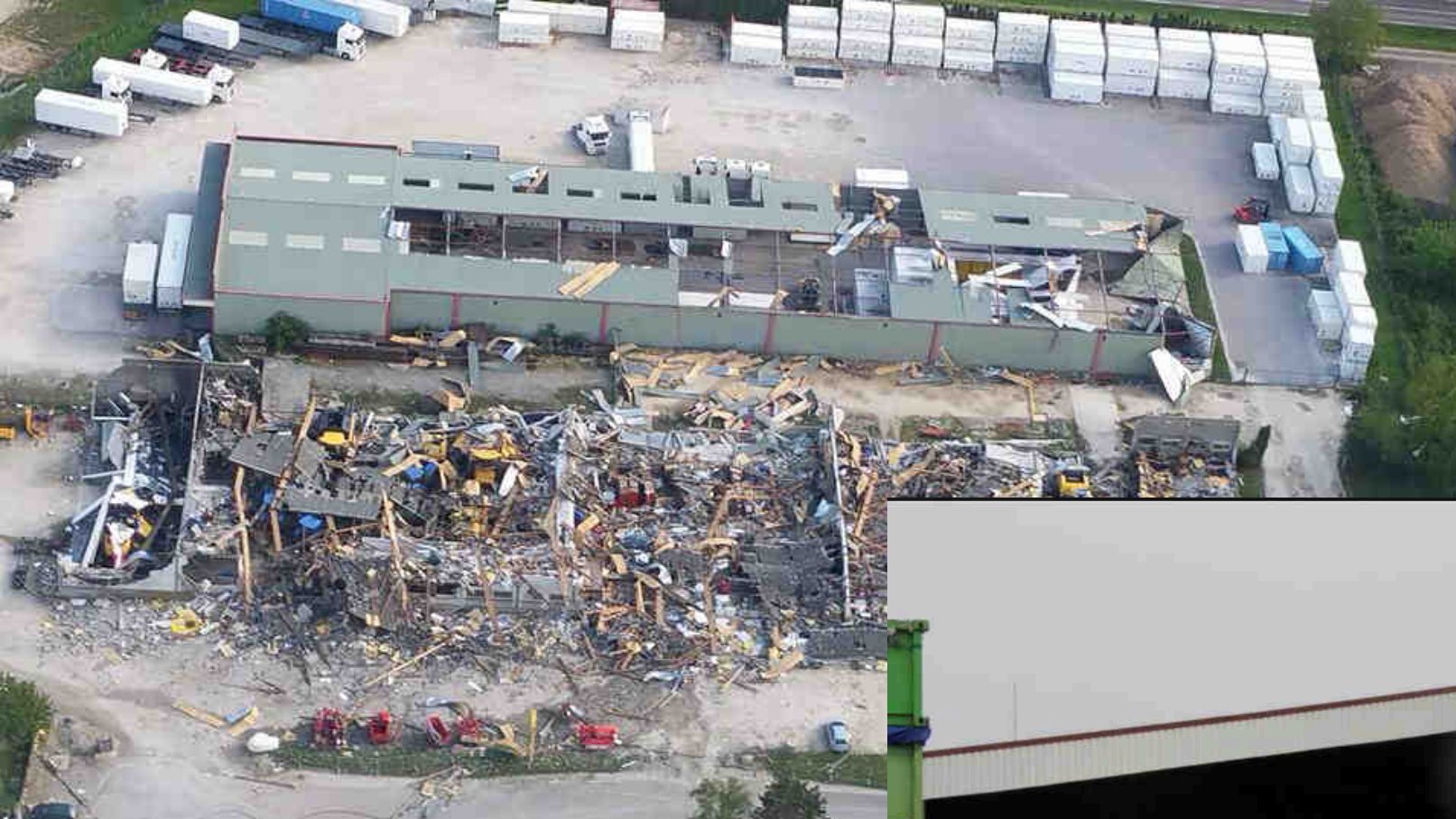
Sud

Les centrales nucléaires françaises



LA HAGUE





STSI
Vendeuvre-sur-Barse

DAHER
Epothémont





CSM



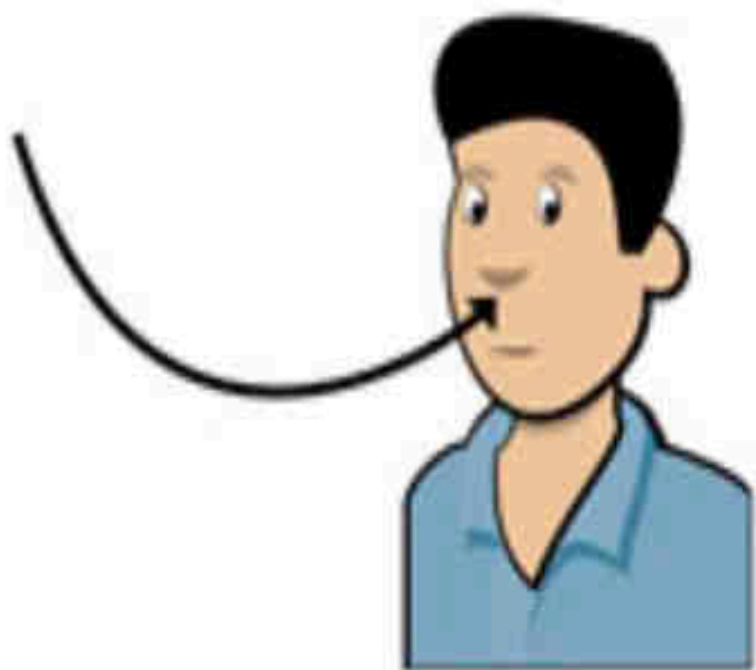
CSA



CIRES



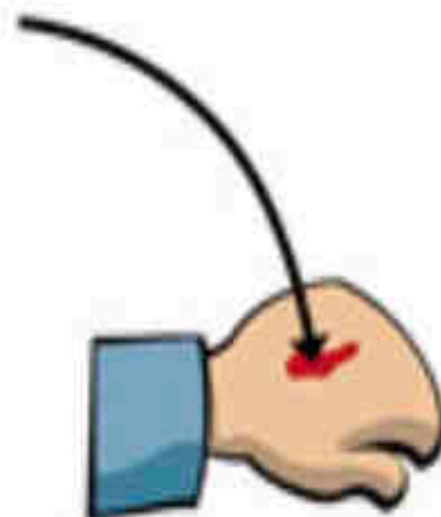
La source radioactive a pénétré dans l'organisme



Par inhalation
de particules radioactives



Par ingestion
d'aliments contaminés

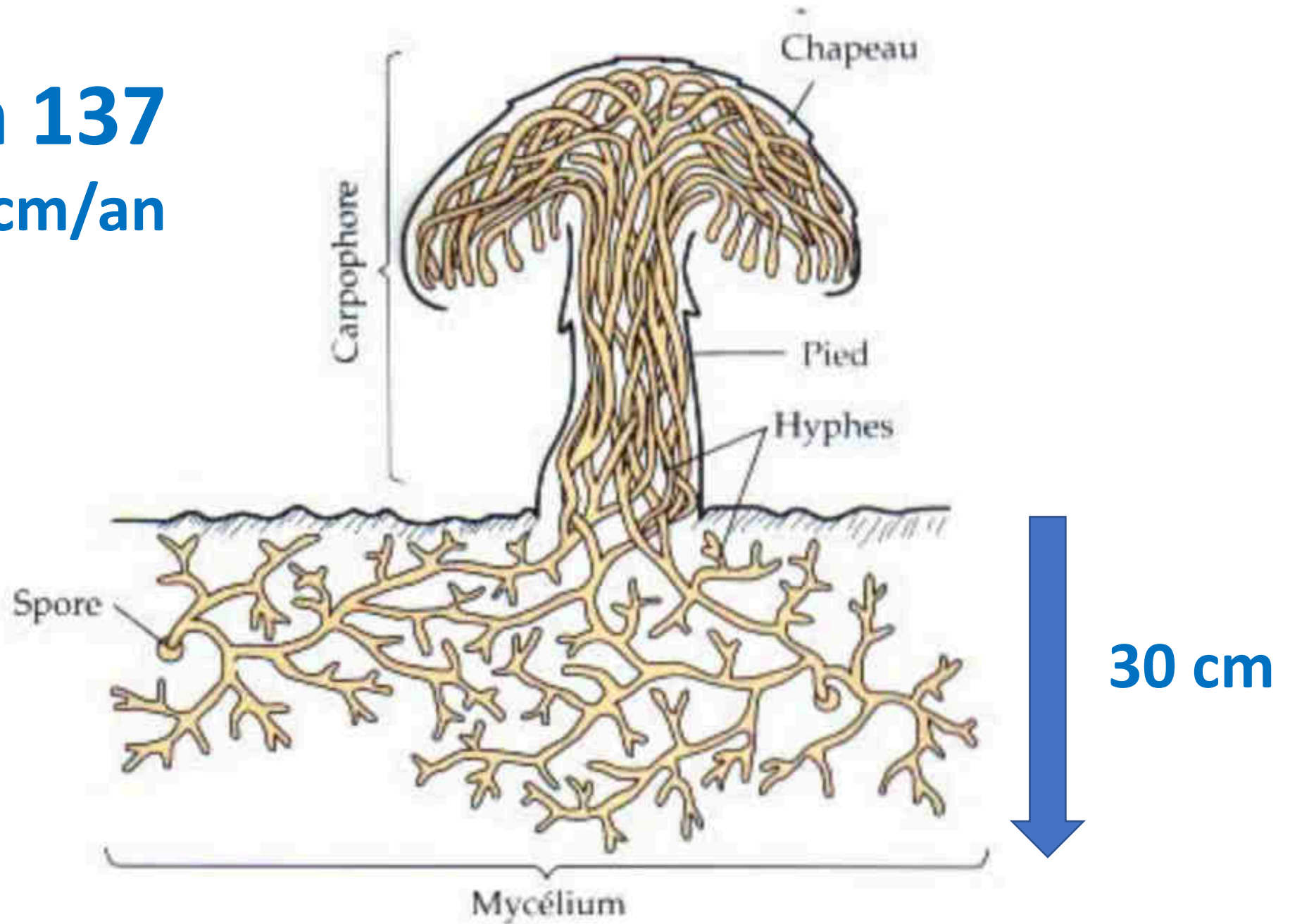


Par passage cutané
(plaie)



Cesium 137

1 cm/an



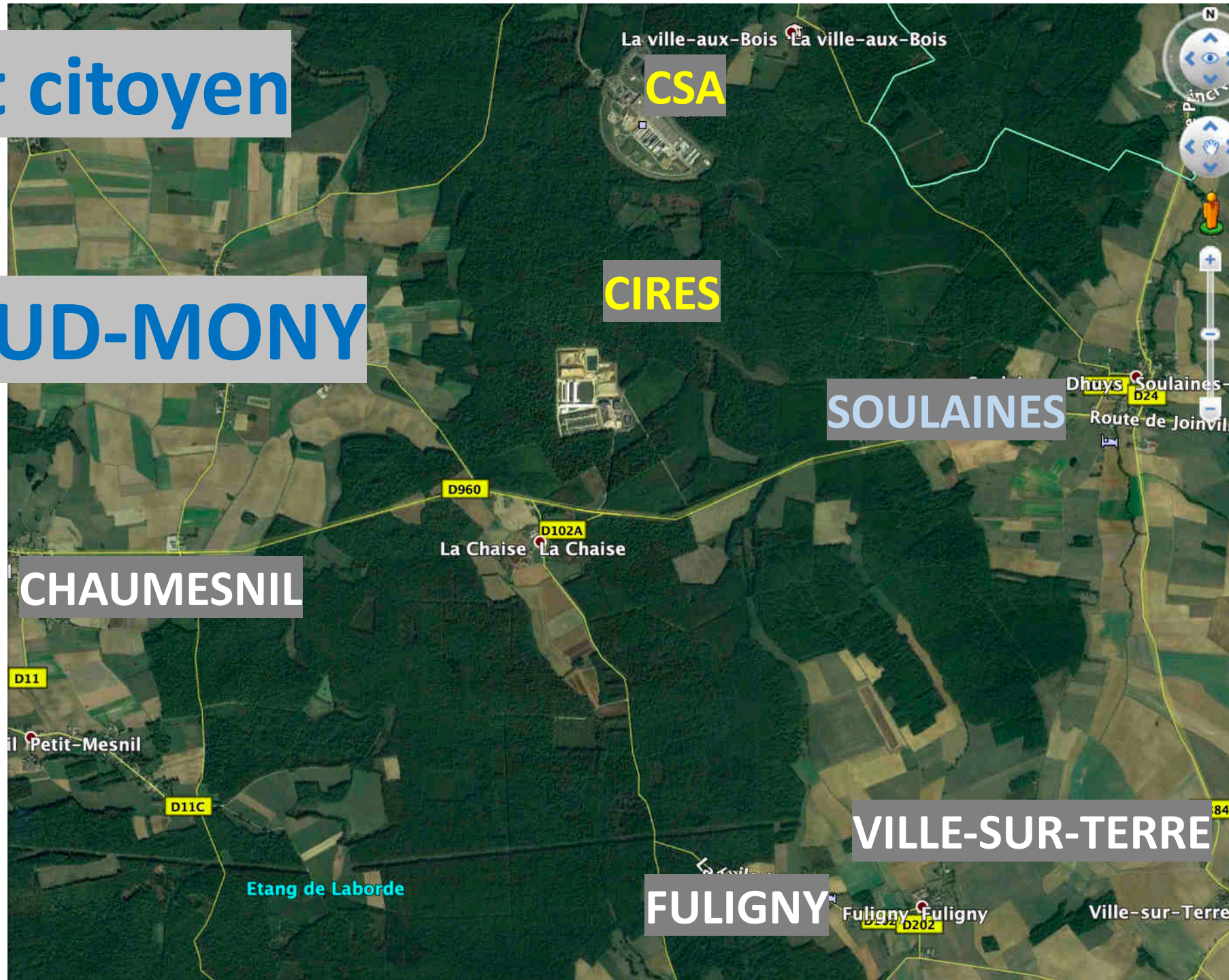




Recensement citoyen

Chris Busby

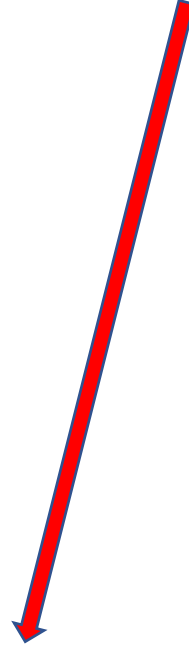
Annie THEBAUD-MONY



sol

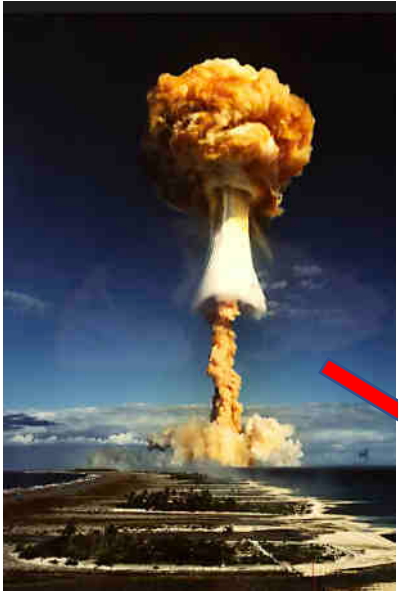


cosmos



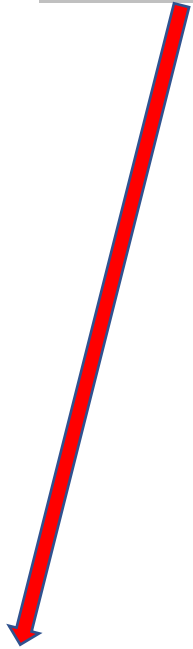
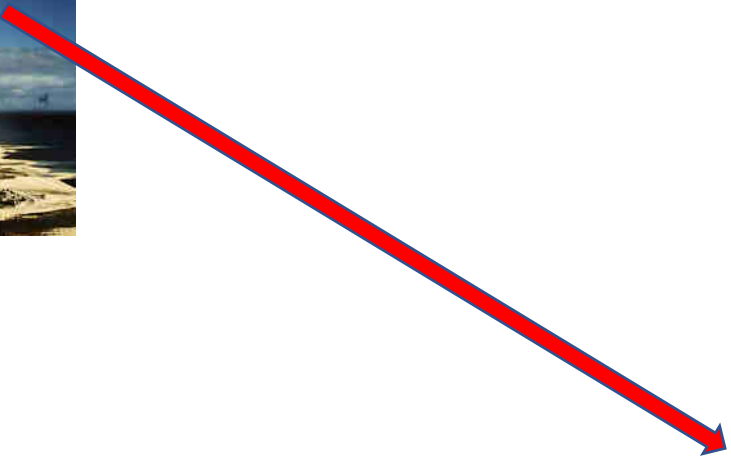
sol

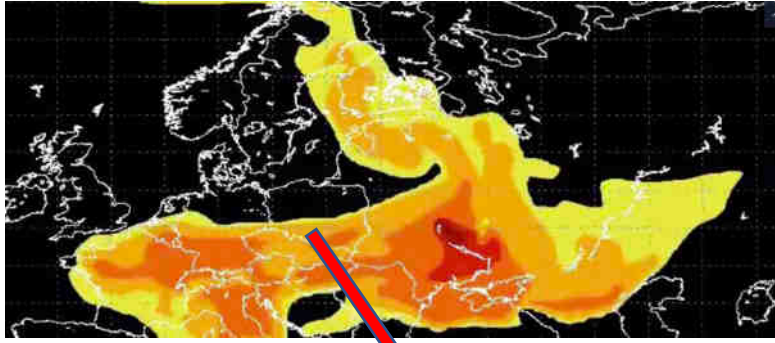
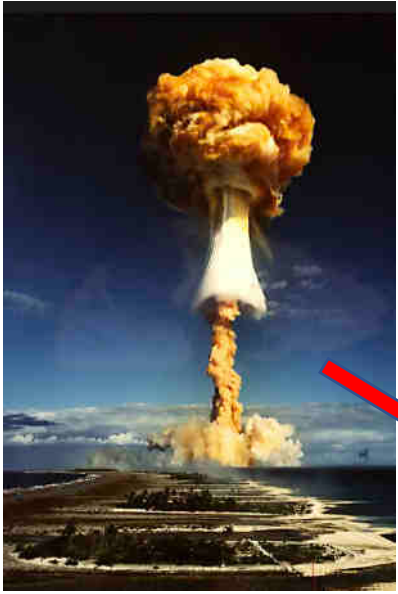




cosmos

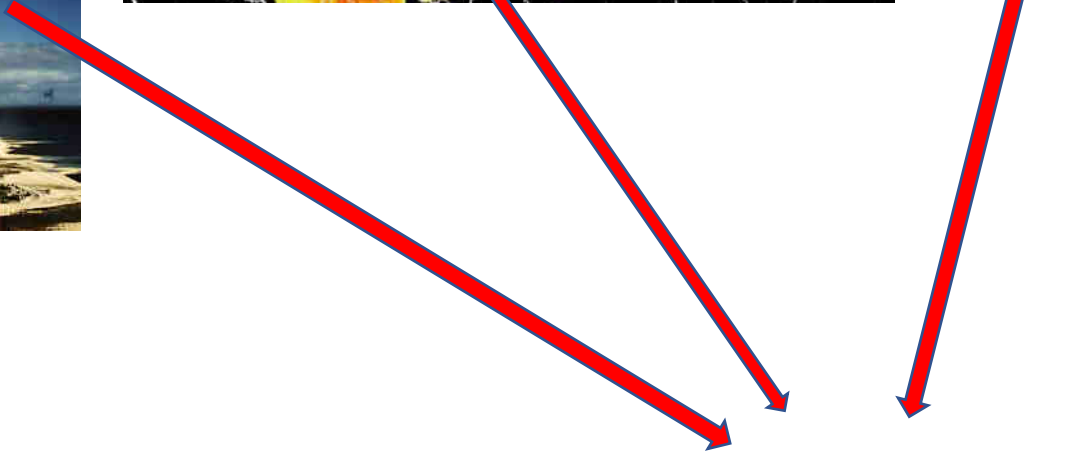
sol

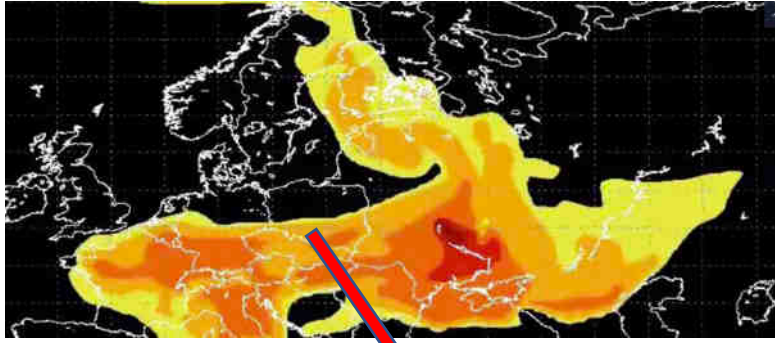
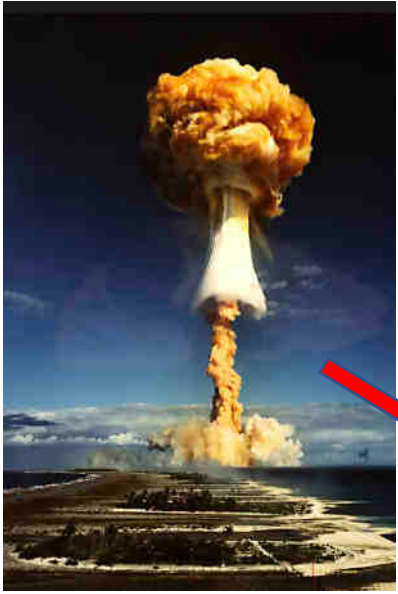




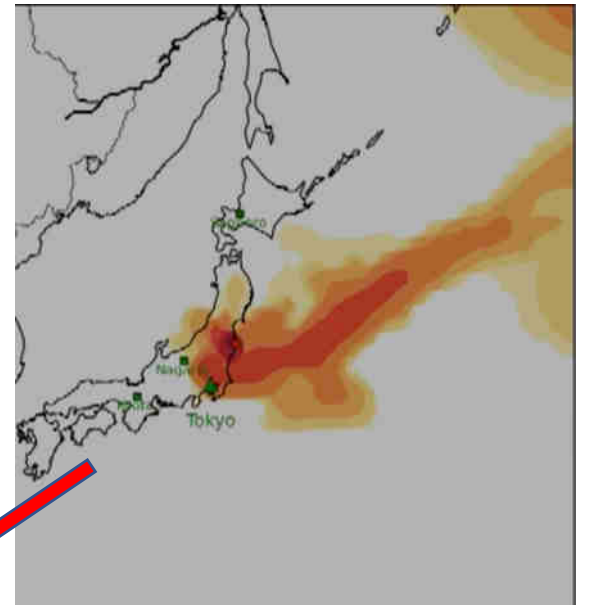
cosmos

sol

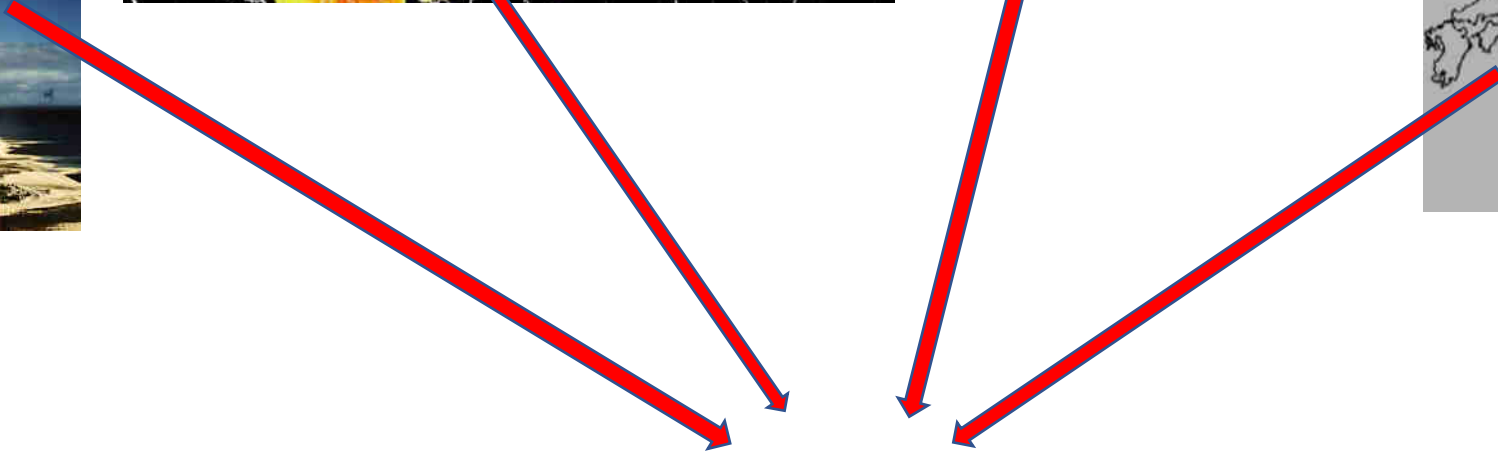


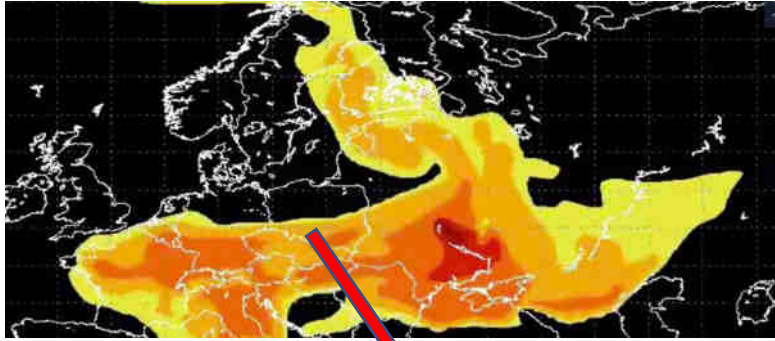


cosmos

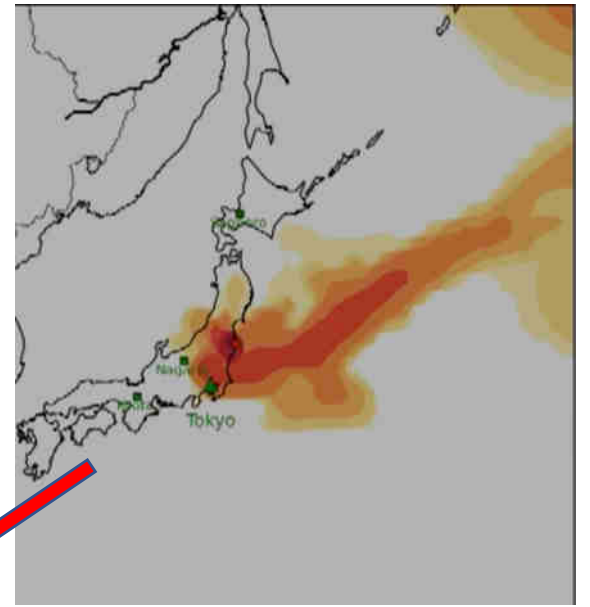


sol

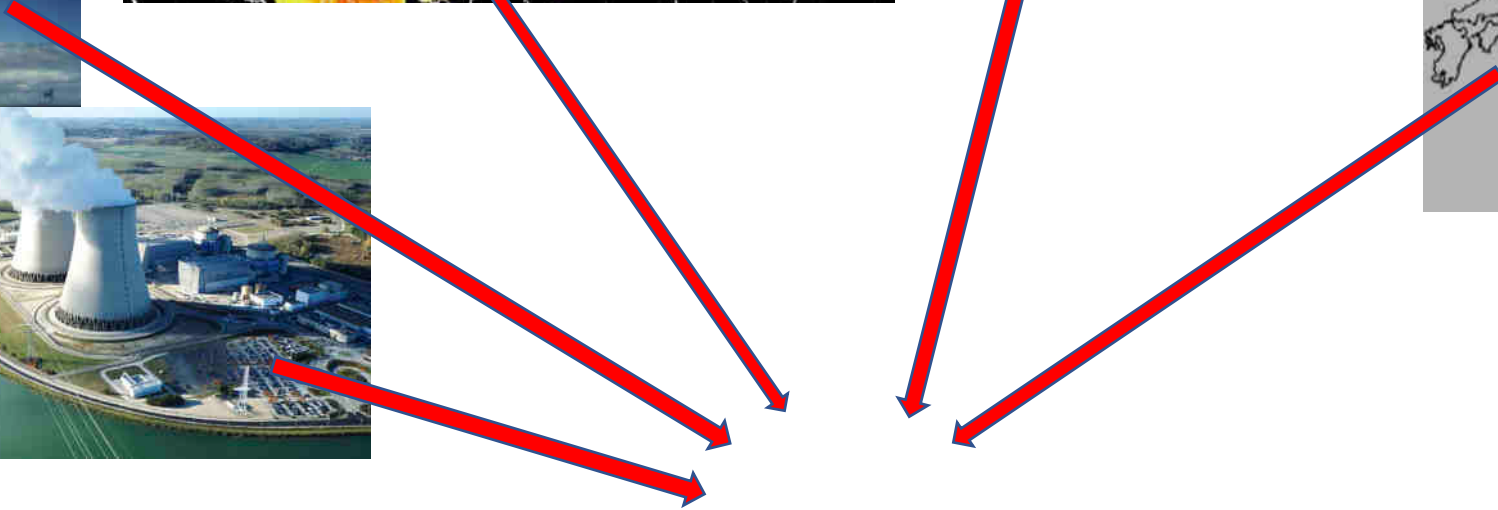


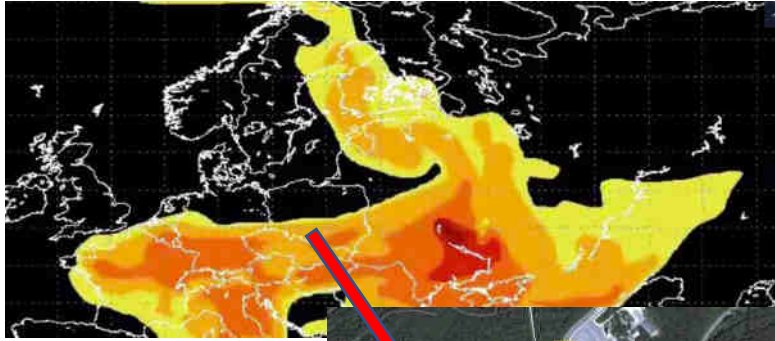


cosmos

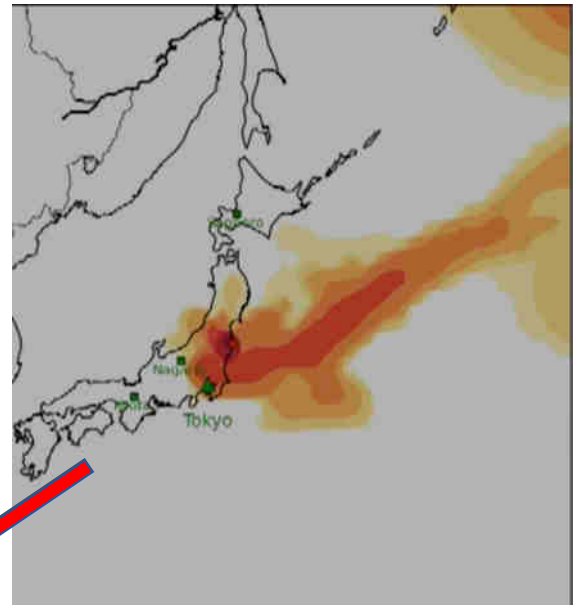


sol

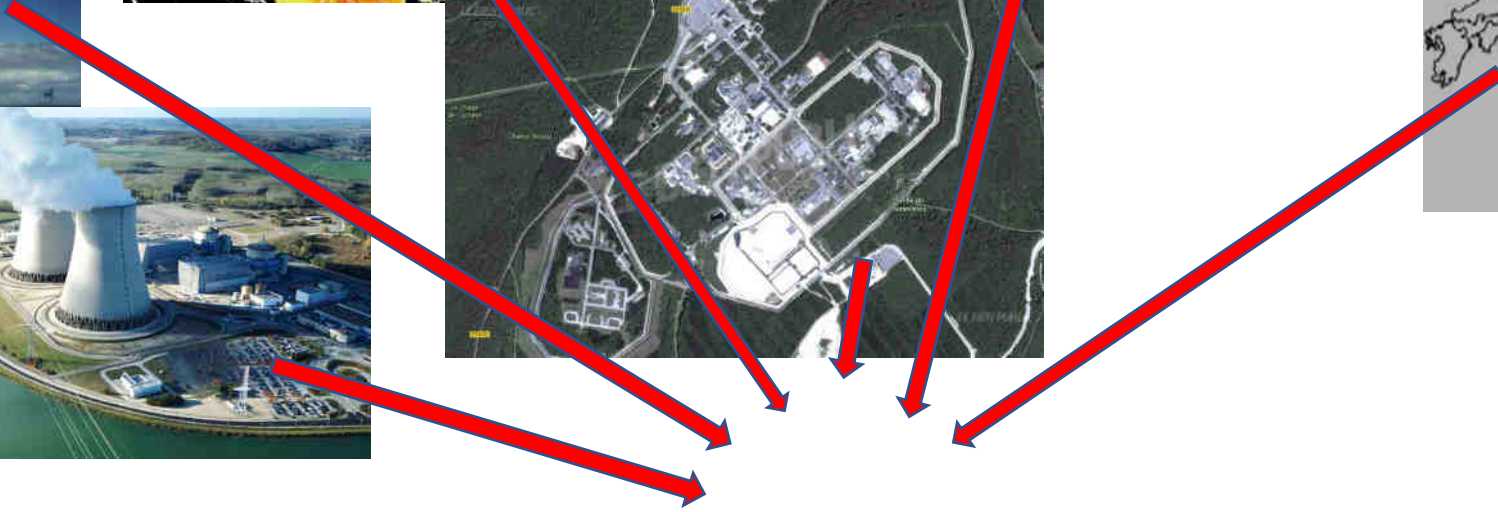


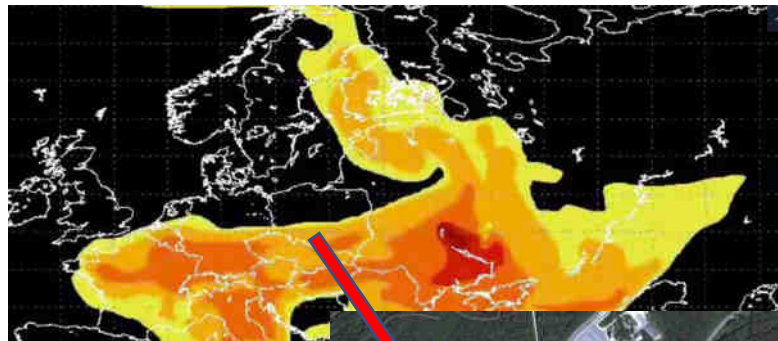


cosmos

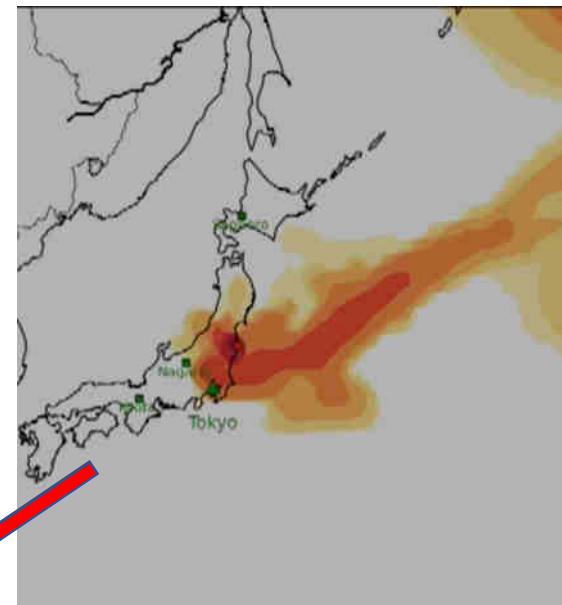


sol

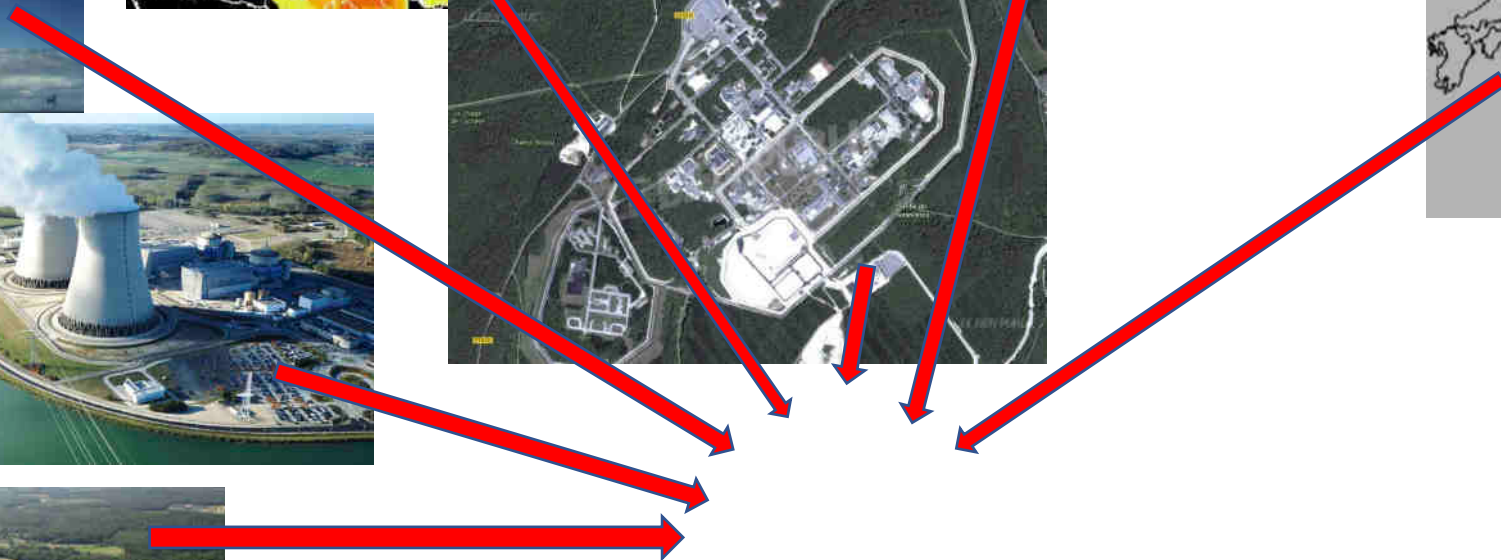


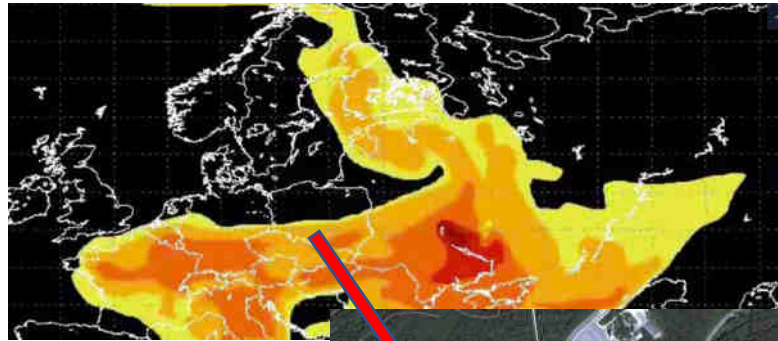


cosmos

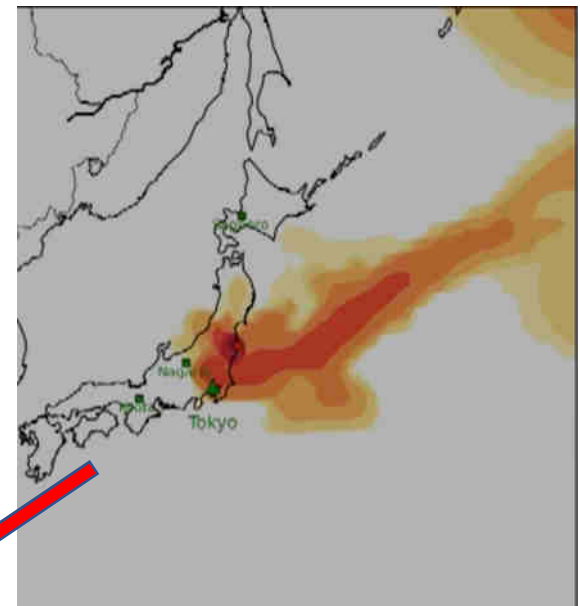


sol

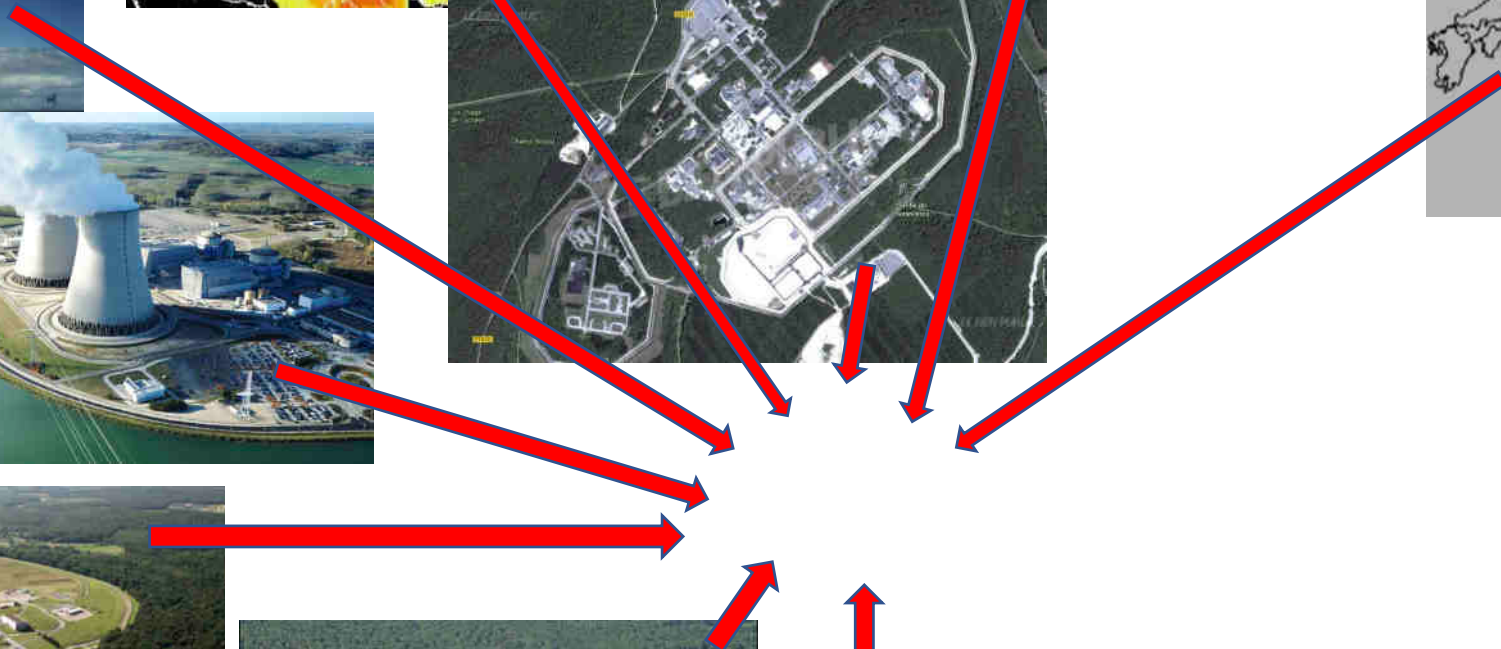


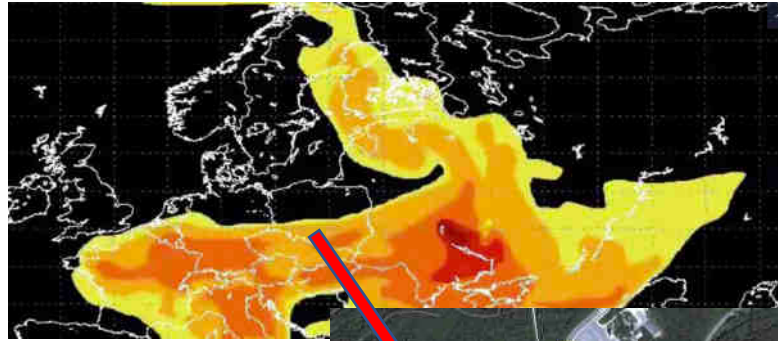


cosmos

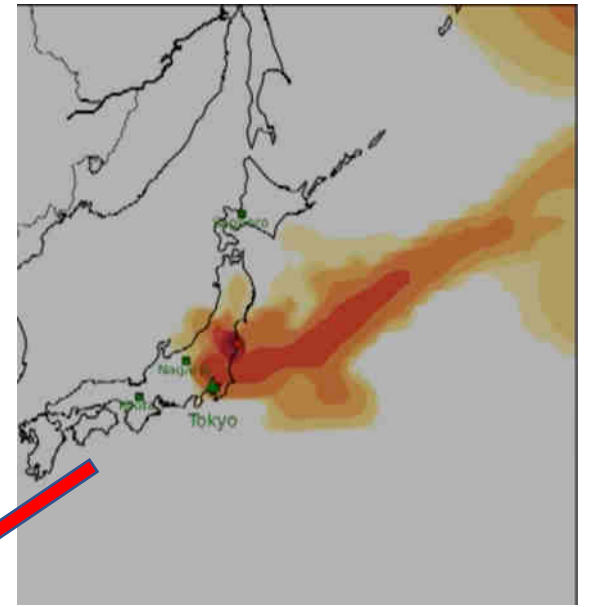


sol

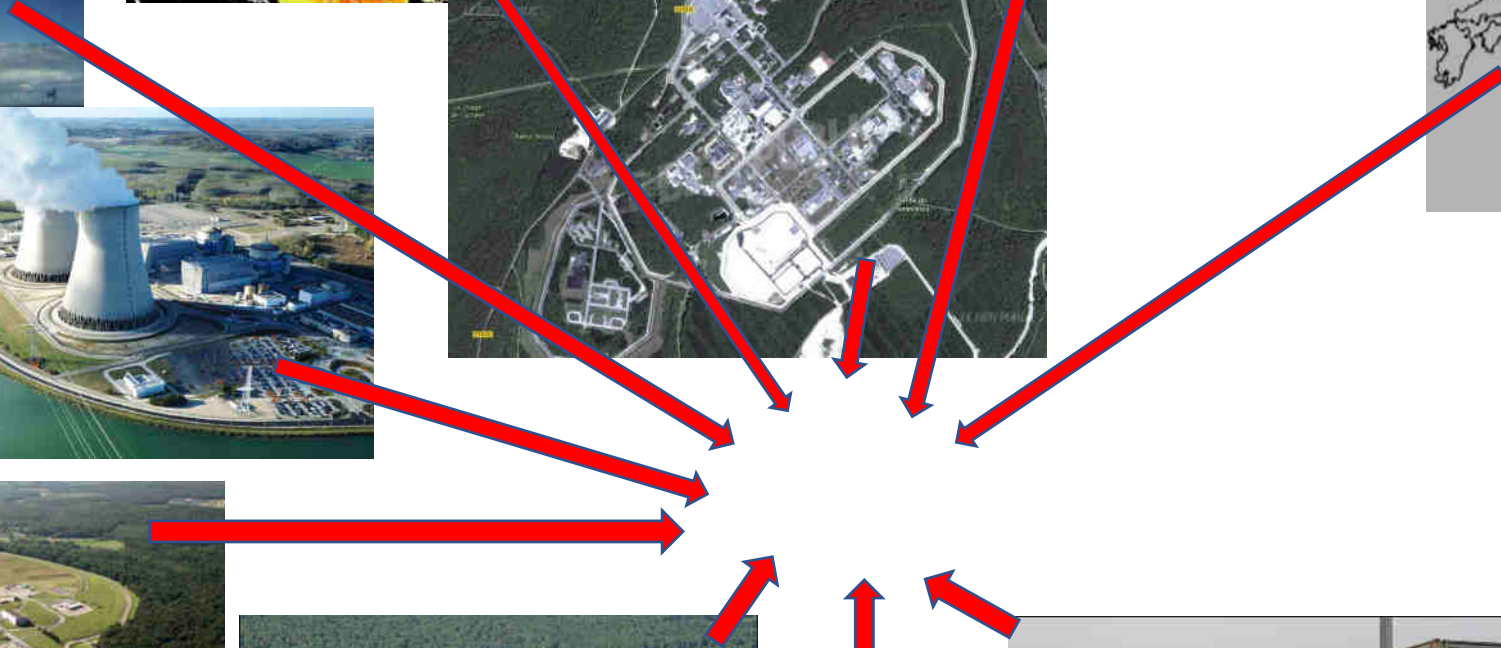


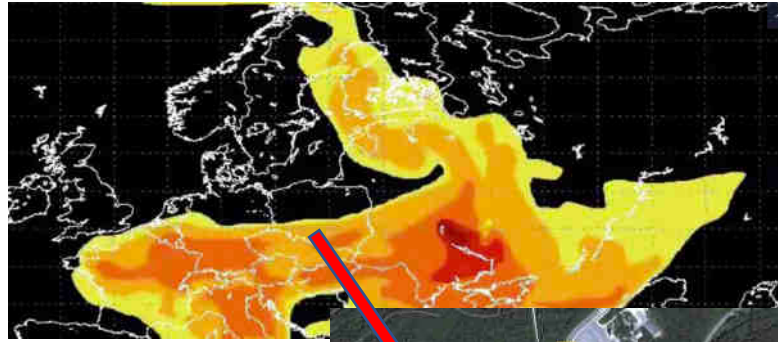


cosmos

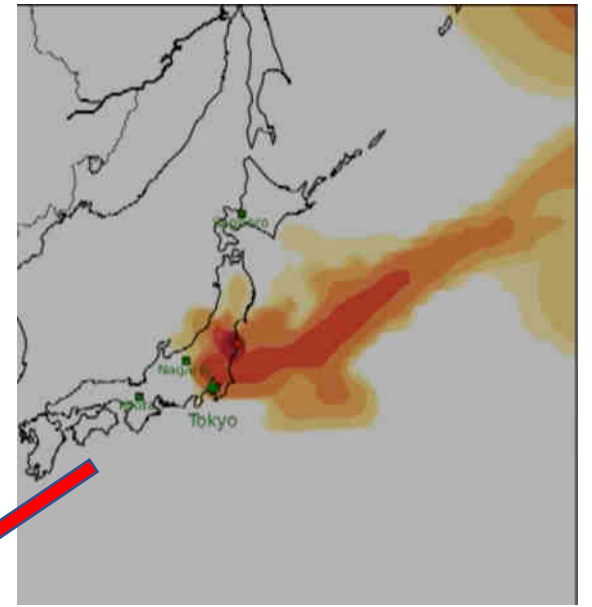


sol





cosmos



sol

<i>Paramètres liés à la radioactivité</i>		
ACTIVITÉ TRITIUM (3H)	<10	Bq/L
ACTIVITÉ ALPHA GLOBALE EN BQ/L	0,10	Bq/L
ACTIVITÉ BÉTA GLOBALE EN BQ/L	5,41	Bq/L
<i>PARAMETRES INVALIDES</i>		
DOSE TOTALE INDICATIVE (UTILISER DI	non mesuré	mSv/a

**C'est quoi un mSv
aujourd'hui ?**

**C'était quoi un mSv
il y a 50 ans ?**

**Ce sera quoi un mSv
dans 100 000 ans ?**

Un **sievert** :

Une mortalité induite par
cancer

de **414 pour 10 000**

à **503 pour 10 000**

selon

**Recommandations 2007 de la
Commission internationale de
protection radiologique.**



IRSN

INSTITUT
DE RADIOPROTECTION
ET DE SÛRETÉ NUCLÉAIRE

PUBLICATION 103 DE LA CIPR

**Recommandations 2007
de la Commission
internationale de
protection radiologique**

Tissu	Méthode de calcul	Risque nominal (cas pour 10 000 personnes par Sv)			Risque nominal ajusté pour la létalité et la qualité de vie*	Détriment	Détriment relatif [†]
		Total	Fatal	Non fatal			

Tissu	Méthode de calcul	Risque nominal (cas pour 10 000 personnes par Sv)			Risque nominal ajusté pour la létalité et la qualité de vie*	Détriment	Détriment relatif [†]
		Total	Fatal	Non fatal			

414 à 503 pour 10 000

peut être arrondi à **500 pour 10 000**

soit **5 pour 100 par Sievert,**

Donc 5 pour 100 000 par millisievert.

D'où :

**Subir une "exposition/contamination radioactive"
d'un millisievert c'est 5 "chances" sur 100 000
d'avoir un cancer mortel.**

**Subir une
"exposition/contamination
radioactive" d'un mSv
c'est 5 "chances" sur 100 000
d'avoir un cancer mortel.**

On parle de **mortalité**
et non de **morbidité**.

Que se passerait-il
si on savait guérir
tous les cancers ?

EVOLUTION

1956 :
50 mSv

31 mars 2003 :
35 mSv – Décret 2003-296 du 31 mars 2003

juin 2005 :
6 et 20 mSv pour les travailleurs du nucléaire.
1 mSv pour le citoyen. (directive Euratom de
1996 traduite en droit français en 2003)

"L'abaissement des seuils européens de contamination radioactifs des aliments est une première étape !"

Alors que l'UE vient de réduire provisoirement les seuils de contamination radioactifs des denrées importées du Japon, l'eurodéputée EELV et fondatrice de la Criirad appelle à appliquer ces normes dans le prochain règlement européen et demande des mesures similaires sur les produits japonais.



 SANTÉ

HIROSHIMA. Annie Thébaut-Mony : "Le risque des faibles doses de radiations doit être réévalué"

Par Marc Gozlan le 05.08.2015 à 13h30, mis à jour le 05.08.2015 à 13h30

Alors qu'on commémore les 70 ans des explosions atomiques d'Hiroshima et Nagasaki des 6 et 9 août 1945, retour sur les effets des radiations, bien plus complexes que ce qu'ont montré les observations réalisées sur les survivants des bombardements au Japon.



Le nouveau
magazine
des #sciences
pour
les jeunes



Roger et Bella BELBEOCH

Michel FERNEX

Monique SENE qui déclare :

" Un Becquerel de plus, c'est un becquerel en trop !"

Denis et Sophie FAUCONNIER

Andre PARIS

Paolo SCAMPA

Yves LENOIR (Enfants de Tchernobyl Belarus)

Roland DESBORDES

1977 : Hanford - USA
1979 : Dounreay - Ecosse
1983 : Sellafield - Ecosse
1987 : Rocky Flats - USA
1987 : Aldermaston et Burghfield - Grande Bretagne
1989 : Hinkley point
1989 : Krümmel - Allemagne
1993 : Braidwood - Illinois - USA
1997 : **La Hague**
2000 : **Valduc**
2008 : Kikk study - Allemagne
2010 : Finnish study - Finlande
2010 : Comare report14 - Grande-Bretagne
2010 : CSN study - Espagne
2010 : **Tricastin**
2011 : Canupis study - Suisse
2011 : Inwoks - International - CIRC & IRSN
2012 : Corse - Forum Scientifique et Citoyen sur la Radioprotection & Hôpital Galliera de Gênes
2012 : Geocap study - France - INSERM
2012 : Nucabel study - Belgique
2012 : NAS protocol - USA

1997 : **La HAGUE** - Jean-François VIEL :
on contestera son étude
et il sera muté dans le Jura.

2000 : **VALDUC** - Catherine Hill a trouvé
qu'il y avait moins de cancers autour du site !

2010 : **TRICASTIN**
excès : cancer du pancréas & cancer du sein

Etude sanitaire sur les cancers autour du site nucléaire du Tricastin

Synthèse des résultats (2)

- Les localisations cancéreuses pour lesquelles on observe une différence significative pour plusieurs sources sont :
 - Cancer du pancréas chez les femmes : situation défavorable pour toutes les données (*103 décès en 17 ans et 26 ALD en 4 ans*)
 - Cancer du sein : situation favorable pour ALD et hospitalisation

TCHERNOBYL

A.V.Yablokov
V.B.Nesterenko
A.V.Nesterenko

**CONSEQUENCES DE LA CATASTROPHE
POUR L'HOMME ET LA NATURE**

Saint-Pétersbourg
« NAOUKA »
2007

**Alerte lancée
en 2005**



Association La Qualité de Vie

Nous contacter Recherche...



VILLESURTERRE.COM

- Tcherno23 Day & Night
- Accueil**
- Chronologie détaillée
- Tchernovil-sur-Terre

LA Q.V.

- Son action
- Nous soutenir
- Nous contacter

CENTRE CSA SOULAINES

- Historique
- Rejets radioactifs

Cliquez pour utiliser Flash ↗

Il faut sauver BURE & SOULAINES 



#tcherno23 **Je fais un don**

Accueil

- Liens
- Billets d'humour
- Les vidéos

ESPACE INTERNAUTES

- Vos courriels

SAVOIR ET COMPRENDRE

Les Citoyens du Coin (Haute-Marne)

Santé environnement

**Étude de mortalité et d'incidence par cancer
autour du Centre de stockage
de déchets radioactifs
de faible et moyenne activité de l'Aube**

Représentation géographique de la "zone des 15 km" autour du CSFMA



Chez les adultes, aucune différence significative de mortalité et d'hospitalisation n'est observée pour l'ensemble des localisations cancéreuses, à l'exception d'un **excès de cancer du poumon qui est observé chez l'homme** habitant "la zone des 15 km" autour du CSFMA par rapport au reste des deux départements. Il est intéressant de noter que les résultats obtenus à partir de différents indicateurs sanitaires (mortalité et hospitalisation) donnent des résultats similaires.

Cancer du poumon, chez l'homme :
Excès : 28%

| TABLEAU 9 |

Risques relatifs de décès par cancer chez l'adulte dans la "zone des 15 km" par rapport aux deux départements hors "zone des 15 km", 1998-2007 (population de référence : population française métropolitaine)

Causes de décès	Hommes	Femmes
Cancer (CIM 10)	RR [IC₉₅%]	RR [IC₉₅%]
Toutes les localisations (C00 à C97)	1,09 [0,97-1,22]	1,09 [0,94-1,26]
Estomac (C16)	1,08 [0,59-1,99]	^a
Côlon et rectum (C18 à C21)	1,14 [0,79-1,63]	1,31 [0,90-1,90]
Foie (C22)	1,25 [0,77-1,89]	1,48 [0,68-3,22]
Poumon, bronches, trachée, plèvre (C33 ; C34 ; C38,4 ; C45,0 ; C45,9)	1,28 [1,03-1,60]	1,28 [0,77-2,12]
Système nerveux central (C70 à C72)	1,45 [0,67-3,12]	^a
Rein (C64 à C66 ; C68)	1,12 [0,62-2,02]	1,94 [0,95-3,95]
Leucémie (C91 à C95)	^a	1,37 [0,74-2,53]
Lymphome non-Hodgkinien (C82 à C85 ; C96)	0,68 [0,31-1,51]	1,15 [0,53-2,47]
Sein (C43)	^b	0,83 [0,57-1,21]

CIM : classification internationale des maladies ; RR : risque relatif ; ^a Non estimé ; ^b Non étudié.

L'InVS recommande de poursuivre la surveillance locale des cancers. Une attention particulière sera portée sur les cancers du poumon afin de vérifier si l'excès observé dans cette étude persiste dans le temps (ce qui indiquerait qu'un ou plusieurs facteurs de risque locaux sont à l'œuvre) ou, au contraire, si la mortalité et la morbidité par cancer du poumon revient à un niveau comparable à celui de la population du reste des départements de l'Aube et de la Haute-Marne, ce qui devrait être le cas si l'excès observé actuellement est dû à une simple fluctuation aléatoire.



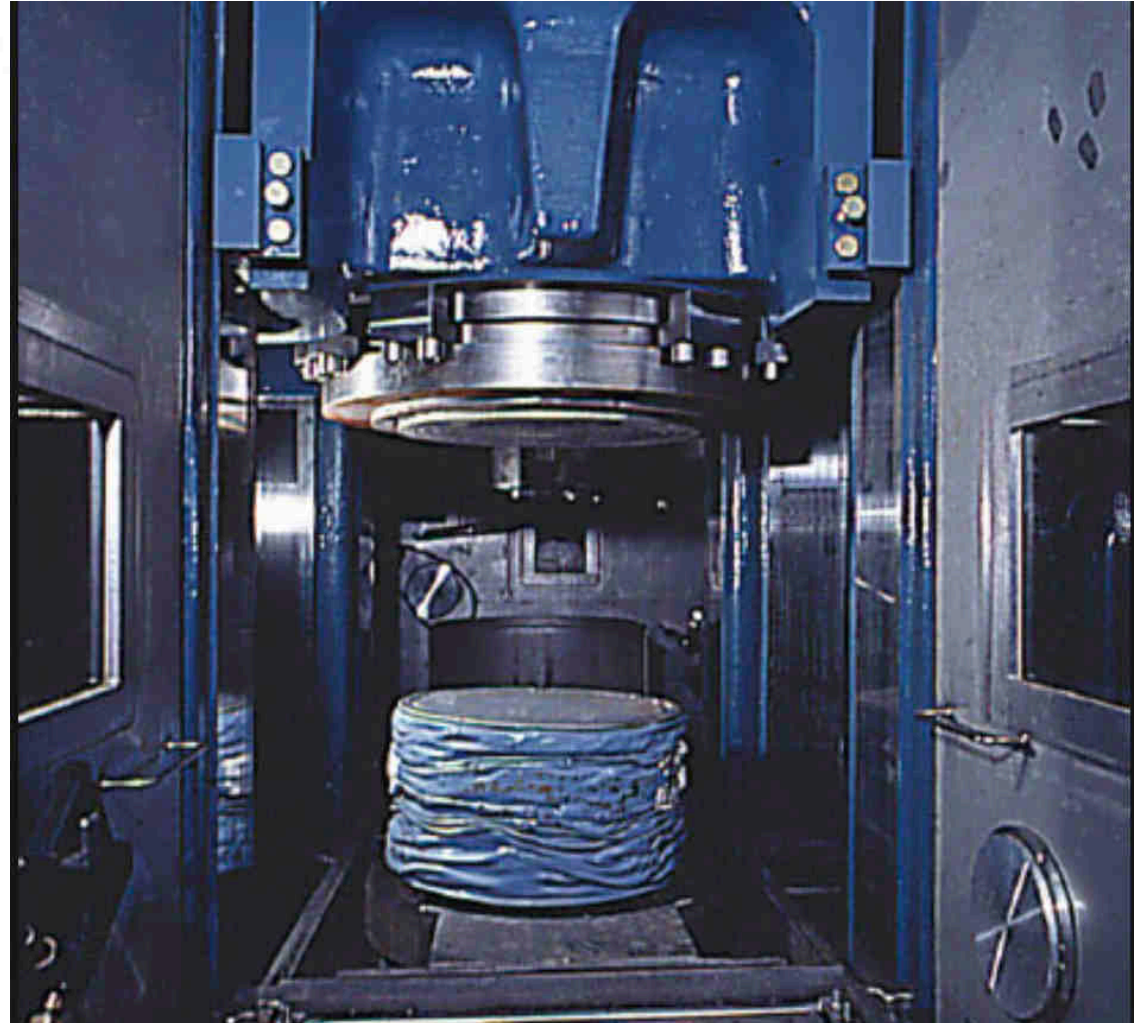
SANTÉ DES POPULATIONS AUTOUR DU CENTRE DE STOCKAGE DES DÉCHETS RADIOACTIFS DE FAIBLE ET MOYENNE ACTIVITÉ DE L'AUBE

2017, l'étude complémentaire sur le cancer du poumon chez l'homme

De 1998 à 2007 : un excès de risque statistiquement significatif de mortalité de **28 % par cancer du poumon** est observé chez les hommes résidant à proximité du CSFMA, par rapport aux hommes résidant à distance.

le 4 Décembre, événement classé au niveau 0 : émission anormale de tritium à la cheminée rejetant l'air de la ventilation nucléaire de l'Atelier de Conditionnement des Déchets (78 GBq de Tritium) entre le 22 et le 30 Novembre. Situation déjà observée entre le 22 et le 30 Juin (41 GBq). Aucun impact sur l'environnement mais défaut dans les contrôles des colis.

ampoules de tritium





Liberté • Égalité • Fraternité
RÉPUBLIQUE FRANÇAISE



Liberté • Égalité • Fraternité
RÉPUBLIQUE FRANÇAISE

MINISTÈRE
DES SOLIDARITÉS
ET DE LA SANTÉ

MINISTÈRE
DES SOLIDARITÉS
ET DE LA SANTÉ

Ministère chargé de la santé - Résultats des analyses du contrôle sanitaire des eaux destinées à la consommation humaine

Critères de recherche

Département

HAUTE-MARNE

Commune

CEFFONDS

Réseau(x)

ANGLUS-SAUVAGE-MAGNY

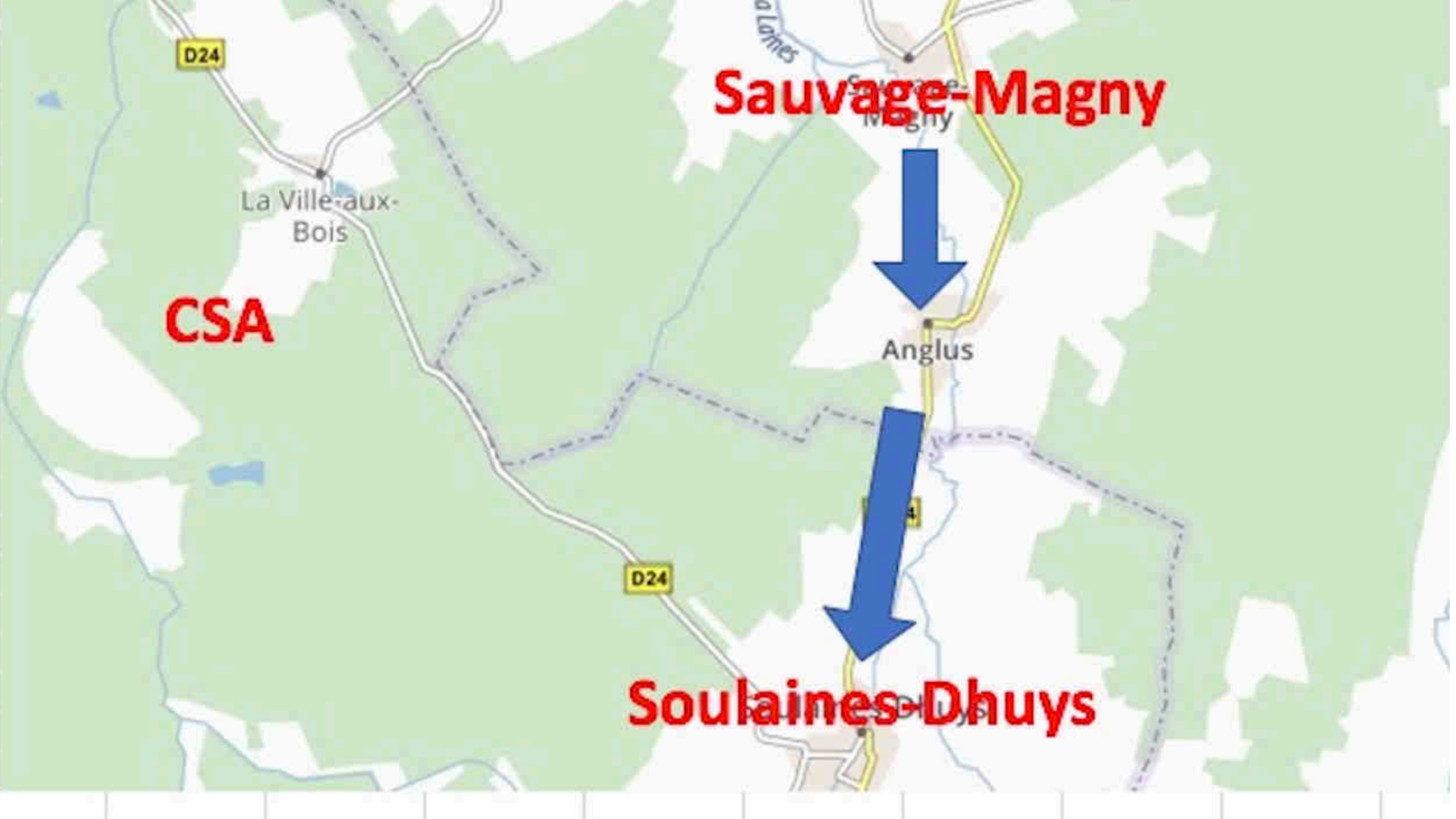
Commune(s) et/ou quartier(s) du réseau

- CEFFONDS - anglus
- CEFFONDS - sauvage-magny

Bulletin précédent

Bulletin postérieur

Rechercher



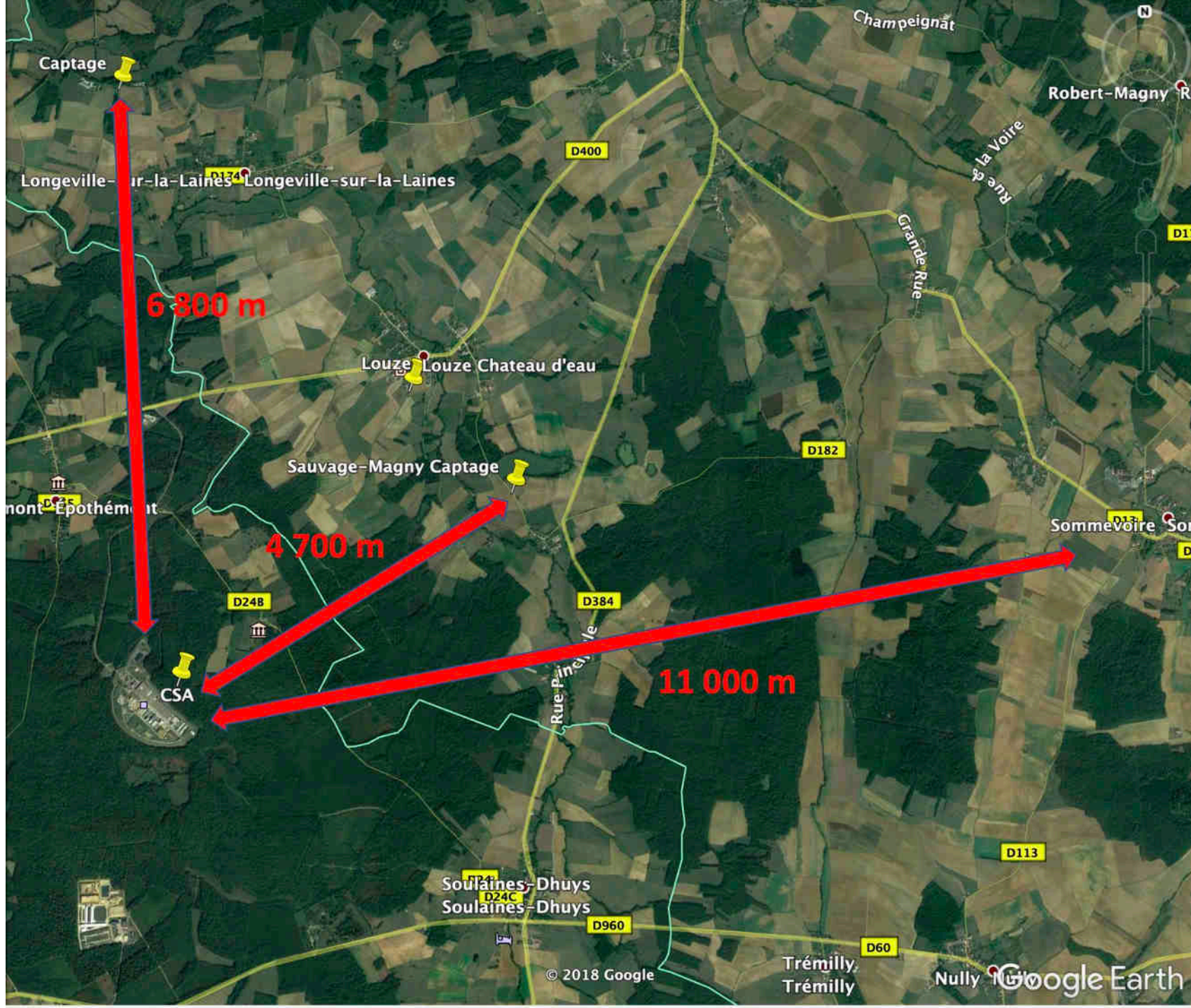
Sauvage-Magny

CSA

Anglus

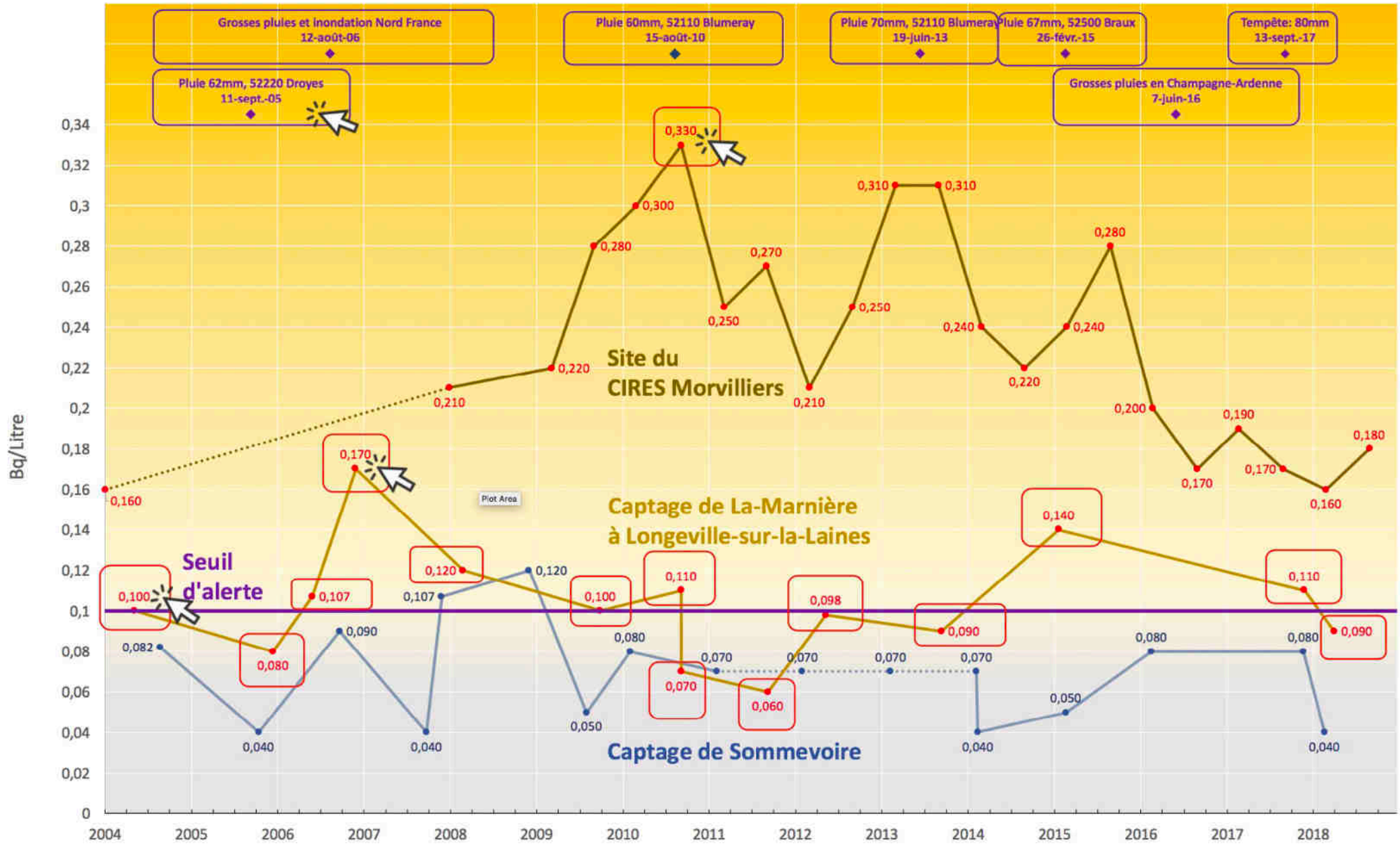
Soulaines-Dhuys

<i>Paramètres liés à la radioactivité</i>		
ACTIVITÉ TRITIUM (3H)	<10	Bq/L
ACTIVITÉ ALPHA GLOBALE EN BQ/L	0,10	Bq/L
ACTIVITÉ BÉTA GLOBALE EN BQ/L	5,41	Bq/L
<i>PARAMETRES INVALIDES</i>		
DOSE TOTALE INDICATIVE (UTILISER DI	non mesuré	mSv/a



Mesures radioactivité alpha global de l'eau

Graphique interactif: mode d'emploi 



ENVIRONNEMENT

Eau potable « radioactive » : l'Agence de santé dément



Sur Michel Guéritte, les Soulainais ont consommé de l'eau potable « radioactive » l'été dernier. Illustration



L'Agence régionale de santé explique que le contrôle du 23 juillet a été fait au forage, et non au point de distribution. Illustration

LES CONTRÔLES EN QUESTION

SOLAINES-DHUY

Selon Michel Guéritte, les habitants auraient consommé une eau potable dangereuse l'été dernier. Une accusation réfutée par l'instance régionale, qui annonce tout de même une surveillance accrue sur le forage situé en Haute-Marne.

L'ESSENTIEL

• **Michel Guéritte monte de nouveau au front** contre les possibles effets du nucléaire dans le Soulainais. Selon l'historique opposant au nucléaire, entre le 15 mai et le 15 août 2018, les habitants de Soulain-Dhuys ont consommé de l'eau potable « radioactive ».

• **Lors de la réunion qu'il a organisée le 15 mars dernier** dans le cadre du Grand débat, en présence notamment de Philippe Dulien, maire de Soulain et président de la communauté de communes de Vendoussou-Soulain, et Patrice Torres, directeur de l'Agence nationale pour la gestion des déchets radioactifs (Andra), Michel Guéritte a évoqué le sujet qu'il avait rendu public quelques jours plus tôt sur le site www.villesurterre.eu.

Ce qui est reproché : Michel Guéritte s'appuie sur un prélèvement d'échantillon commandé à un laboratoire par l'Agence régionale de Santé le 23 juillet dernier, dont le résultat fait état d'une activité bêta globale de 5,41 becquerels par litre. Un résultat « cinq fois supérieur à la norme », qui lui fait dire que les habitants de Soulain-Dhuys ont consommé de l'eau « radioactive ». Il précise que le prélèvement a été réalisé dans le captage de Sauvage-Magny, captage qui dessert en eau potable cette commune et ses voisins d'Anglus et Soulain-Dhuys.

Un deuxième prélèvement est effectué le 28 août. Cette fois-ci, il fait état de résultats normaux en ce qui concerne l'activité bêta globale (0,04 Bq/l). Ce qui n'empêche pas Michel Guéritte de s'interroger sur une éventuelle pollution dont la période exacte d'existence est incertaine. « Le fait que la situation soit redevenue normale un mois plus tard ne change strictement rien à la situation. Nous ne savons d'ailleurs pas quand la pollution a débuté ».

Ce qui est reproché : Michel Guéritte explique qu'il a été personnellement mis au courant du résultat du contrôle du 23 juillet... le 15 février dernier, « par une indiscretion ». Globalement, il dénonce un manque d'information autour de l'analyse du 23 juillet. Notamment, auprès des élus des communes concernées. « Le maire de Ceffonds, commune qui regroupe Sauvage-Magny et Anglus, n'a été sommairement informé que le 8 octobre », affirme-t-il.

Pour le militant écologiste, cette situation fait également apparaître d'innombrables dysfonctionnements du processus de communication entre le préleveur d'échantillon et le consommateur d'eau du robinet.

Fidèle à son combat, il entend la porter jusqu'aux ministères de la Santé et de l'Écologie.

Ce qui est défendu : Pour l'ARS, qui a répondu le 13 mars par mail à Michel Guéritte, le lieu et le contexte de l'analyse du 23 juillet a une grande importance. « Elle n'a pas été réalisée au point de distribution dans le cadre du contrôle sanitaire obligatoire, mais au forage Anglus-Sauvage-Magny, dans le cadre d'une procédure de déclaration d'utilité publique ». En d'autres termes, c'est l'eau brute souterraine qui a été étudiée à cette date, et non l'eau distribuée. Et l'eau brute ne répond pas aux mêmes exigences de qualité (voir ci-contre). « Il n'y a donc pas lieu de comparer la valeur guide (1 Bq/l d'activité bêta globale) fixée pour l'eau distribuée aux résultats obtenus sur l'eau du forage », juge l'organisme. L'agence précise que l'analyse du mois d'août a été réalisée à la station de traitement et que deux autres prélèvements ont été menés en ce début d'année, le 30 janvier au forage et le 11 mars, au forage et au point de distribution. Le premier ne révèle « aucune présence de radionucléides naturels ». Les analyses, pour le second, sont en cours.

LA COMMUNICATION EN QUESTION

Ce qui est défendu : Pour ce qui est de l'information aux communes, l'Agence régionale de santé explique que les résultats conformes (du 28 août) « lui ont été transmis par le laboratoire le 27 septembre et qu'ils ont été transmis ensuite à la collectivité le 15 octobre ». Plus globalement, elle s'appuie sur l'historique des analyses de contrôle des dix dernières années pour démontrer toute idée de pollution d'eau potable « radioactive » consommée. « Il ne montre aucune présence de radioactivité dans l'eau distribuée à Ceffonds et Soulain-Dhuys au-delà des seuils nécessitant une investigation complémentaire. Compte tenu de l'absence de danger, il n'y a pas lieu d'envisager une évaluation de risque sanitaire ». L'ARS annonce tout de même la mise en place d'une nouvelle surveillance sur le forage, en période de nappe haute et nappe basse.

PAR CLÉMENT BATELIER

À SAVOIR

• **Pour répondre à Michel Guéritte, l'Agence régionale de la santé du Grand-Est a fait référence** aux modalités des exigences de qualité applicables en France. En effet, celles-ci sont classées en deux groupes selon l'arrêt ministériel du 11 janvier 2007 relatif aux références et limites de qualité.

• **Les références de qualité** renvoient à une vingtaine de paramètres témoins du fonctionnement des installations de production et de distribution. Ces substances n'ont pas d'incidence directe sur la santé aux teneurs normalement présentes dans l'eau.

• **Les limites de qualité** concernent les paramètres dont la présence dans l'eau induit des risques immédiats ou à plus ou moins long terme pour la santé de la population. Ces limites de qualité concernent, d'une part, les paramètres microbiologiques et d'autre part, une trentaine de substances indésirables ou toxiques (nitrates, métaux, solvants chlorés, hydrocarbures aromatiques, pesticides, sous-produits de désinfection, etc.).

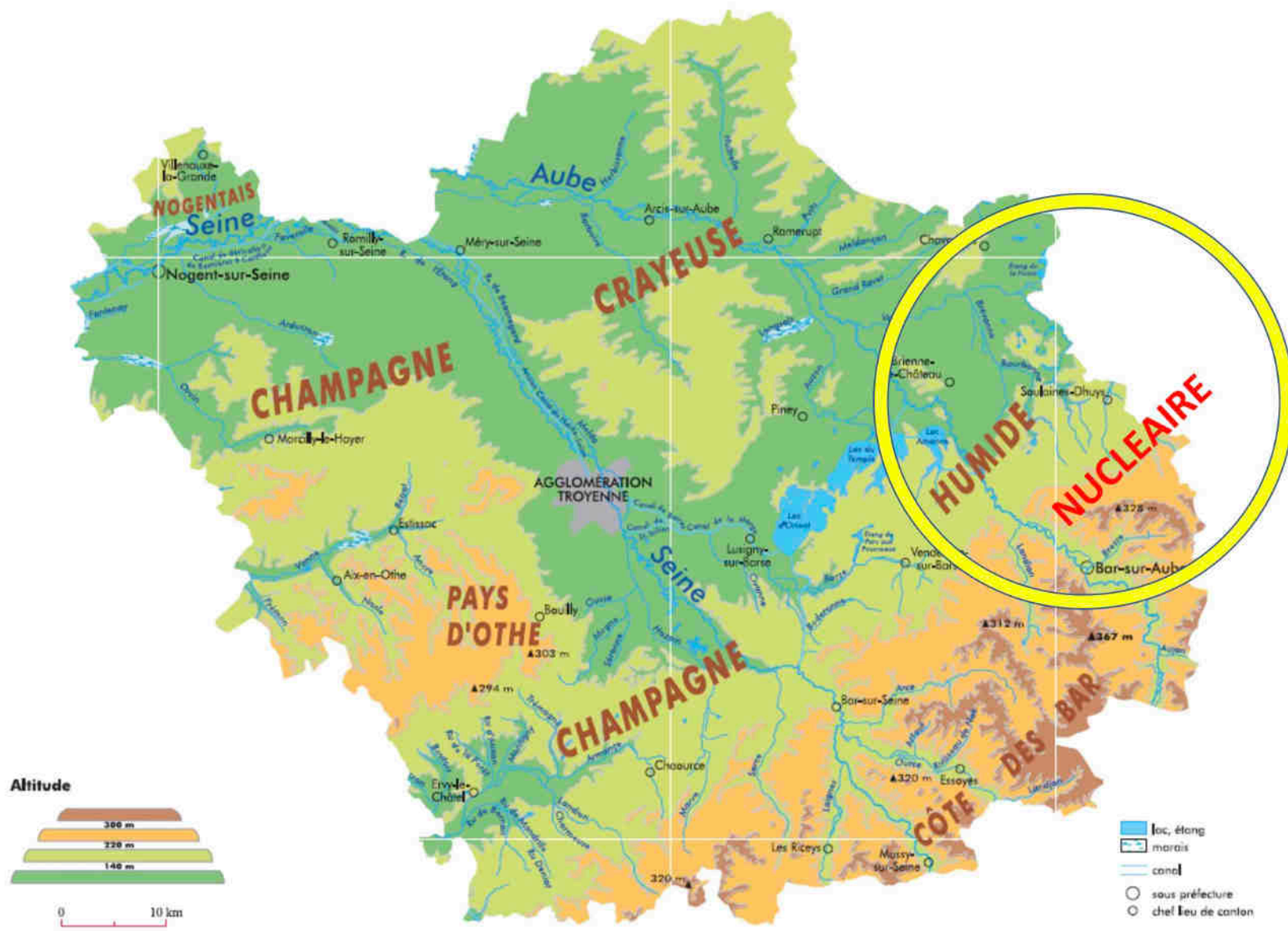
• **Les exigences** sont classées selon la typologie de l'eau : eau brute ou eau destinée à la consommation (en sortie de station de traitement, sur le réseau de distribution, etc.).

b - Patrice TORRES : à l'occasion de la demande d'autorisation de création du CIREs, on a déposé plusieurs états de référence – il est quand même reconnu qu'il y a de la radioactivité naturelle en France...

c - Le dispositif de détermination d'un état initial et de suivi mis en place est existant dans de nombreuses installations. La radioactivité naturelle existe par ailleurs dans de nombreuses régions en France avec des valeurs parfois bien plus conséquentes que celles existantes dans la Champagne. Cela pourra être une découverte pour certains, mais pour d'autres cette connaissance est assimilée.

d - Patrice TORRES rappelle qu'on y trouvera des informations sur les nombreux lieux en France, où on a une radioactivité naturelle qui dépasse ces valeurs de référence, ou les valeurs guides. Et pour certaines dont les eaux minérales, ces valeurs sont dépassées de manière importante, et qui sont autorisées à la vente, avec des conditions particulières. Et quand, pour la dose indicative, on dépasse 0,1 mSv, il n'y a rien à faire jusqu'à 0,3 mSv.

L'Aube géographique



[https://www.andra.fr/download/site-principal/document/appels-d-offres/cires-travaux-de-construction/compl-
infos/pages-de-fntoant00197b-pages-1-r--30.pdf](https://www.andra.fr/download/site-principal/document/appels-d-offres/cires-travaux-de-construction/compl-
infos/pages-de-fntoant00197b-pages-1-r--30.pdf)

[https://www.andra.fr/download/site-principal/document/appels-d-offres/cires-travaux-de-construction/compl-
infos/frpoant00197-planche-8.pdf](https://www.andra.fr/download/site-principal/document/appels-d-offres/cires-travaux-de-construction/compl-
infos/frpoant00197-planche-8.pdf)

[https://www.andra.fr/download/site-principal/document/appels-d-offres/cires-travaux-de-construction/compl-
infos/pages-de-fntoant00197b-pages-1-r--30.pdf](https://www.andra.fr/download/site-principal/document/appels-d-offres/cires-travaux-de-construction/compl-
infos/pages-de-fntoant00197b-pages-1-r--30.pdf)

https://ww.andra.fr/download/andra-manche-fr/document/actualites/andrarapport2015_csm.pdf

<https://www.andra.fr/download/site-principal/document/appels-d-offres/piezometrie/cahierdescharges.pdf>

[https://www.andra.fr/download/site-principal/document/appels-d-offres/ci2a-Suivis-hydrogeologique-et-
hydrologique/annexe-1.proj.cont.cahier-des-charges.pdf](https://www.andra.fr/download/site-principal/document/appels-d-offres/ci2a-Suivis-hydrogeologique-et-
hydrologique/annexe-1.proj.cont.cahier-des-charges.pdf)

[https://www.andra.fr/download/site-principal/document/appels-d-offres/ci2a-Suivis-hydrogeologique-et-
hydrologique/document.qua.mo.adcs.99-5189.pdf](https://www.andra.fr/download/site-principal/document/appels-d-offres/ci2a-Suivis-hydrogeologique-et-
hydrologique/document.qua.mo.adcs.99-5189.pdf)

[https://www.andra.fr/download/site-principal/document/appels-d-offres/cires-travaux-de-construction/compl-
infos/frpoant00197-planche-7-bis.pdf](https://www.andra.fr/download/site-principal/document/appels-d-offres/cires-travaux-de-construction/compl-
infos/frpoant00197-planche-7-bis.pdf)

https://www.andra.fr/download/andra-aube-fr/document/etude_d_impact.pdf

PONTFAVERGER-MORONVILLIERS

(3/5/2016)

L'union

<http://www.lunion.fr/716543/article/2016-05-03/marne-moronvilliers-une-poubelle-nucleaire-eternelle>

Marne : Moronvilliers, une poubelle nucléaire éternelle ?

Frédéric Gouis

Des tonnes d'uranium, stigmates de 50 ans d'expérimentations, pourraient demeurer dans le sol du site de Moronvilliers alors que leur impact sur l'environnement demeure flou.

**L'eau naturellement radioactive dans le Soulainois :
jusqu'à ce jour omerta totale dans les médias.**

Alors, qui va parler de tout ça demain dans la presse ?



