



Prévention et gestion des accidents

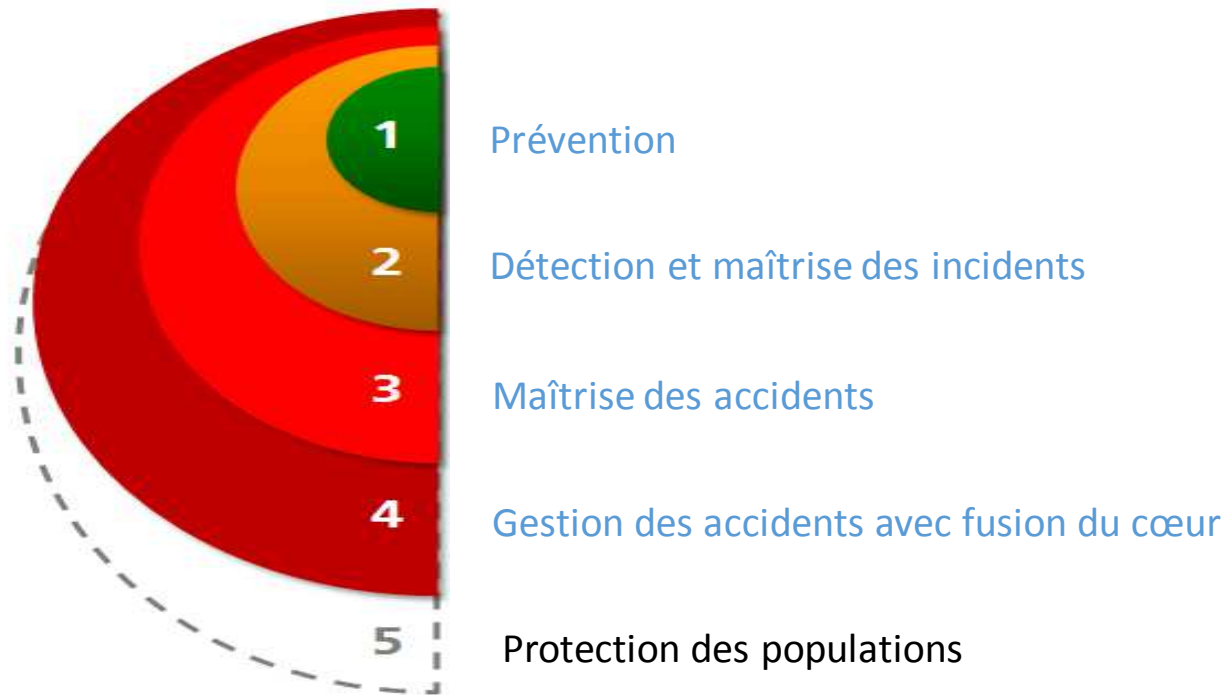
Réunion du Débat Public PNGMDR

Gravelines – 12/09/19



LE MEILLEUR MOYEN D'ÉVITER LES DÉCHETS EN CAS D'ACCIDENT...EST DE PRÉVENIR LES ACCIDENTS !

- EDF met en place différentes **lignes de défenses** successives pour prendre en compte toute défaillance

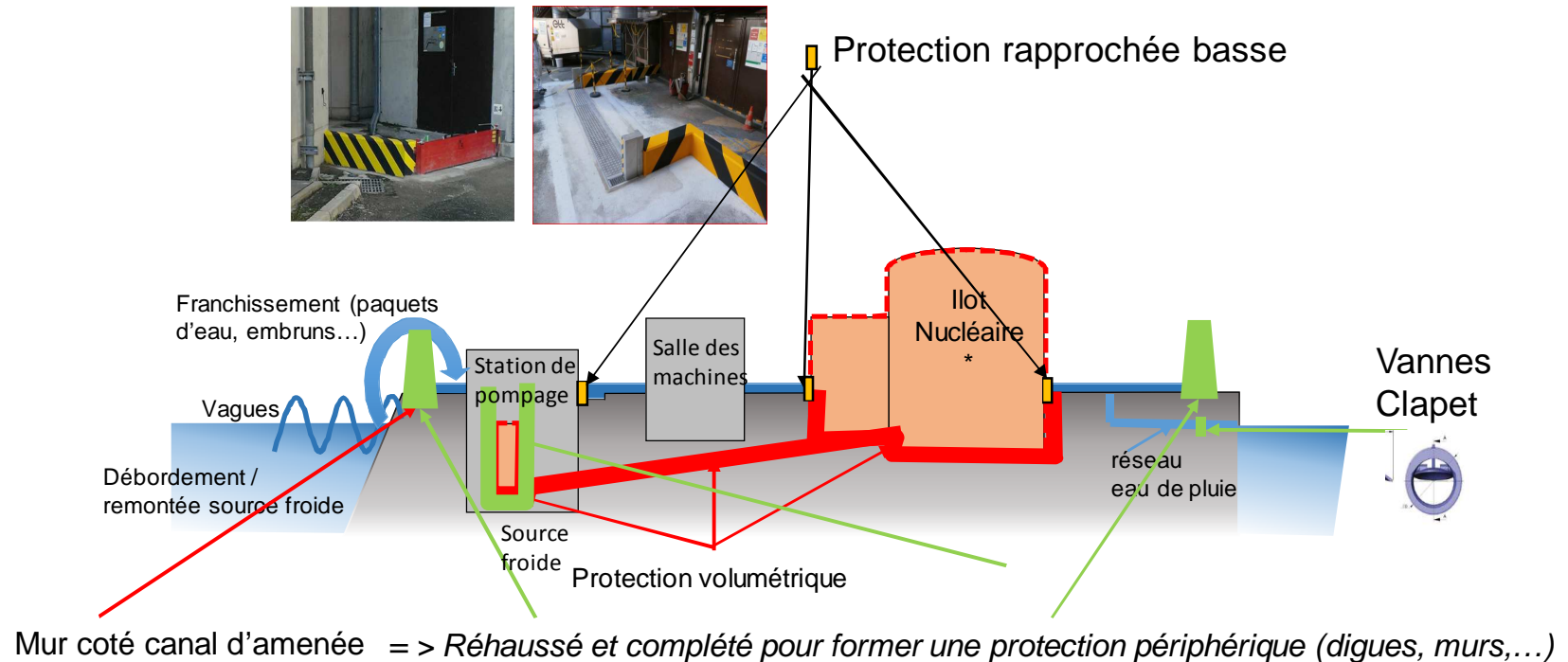


- EDF met en œuvre **une démarche d'amélioration continue de la sûreté** des réacteurs nucléaires en exploitation **depuis la mise en service du parc nucléaire français**

→ Tous les 10 ans, EDF ré-hausse le niveau de sûreté en intégrant le retour d'expérience et les évolutions de connaissances.

A GRAVELINES, PAR EXEMPLE, LA CENTRALE QUI EST DÉJÀ ROBUSTE AUX AGRESSIONS EST RENFORCÉE POUR INTÉGRER LE CHANGEMENT CLIMATIQUE ...

- ❑ Mise à jour du niveau marin– dans le cadre du 4^{ème} réexamen – compte tenu de l'évolution climatique [Niveau Marin VD4 = marée théorique maximale (coefficient 120) + surcote millénale + évolution climatique (= 20cm)].
- ➔ Rehaussement de la protection actuelle pour couvrir des niveaux d'aléas encore plus sévères'



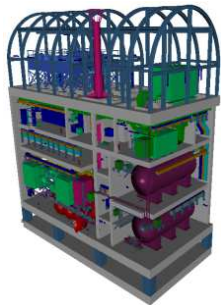
POUR RENDRE NOS CENTRALES ENCORE PLUS ROBUSTES AUX RISQUES D'ACCIDENTS, EDF TIRE AUSSI LES ENSEIGNEMENTS DE FUKUSHIMA ...

- Mise en place opérationnelle de la FARN (300 personnes) depuis 2015



- Renforcement des moyens en eau et en électricité

DIESEL D'ULTIME SECOURS (DUS)



Sources d'eau ultimes

(forages en nappe, bassins existants ou nouveaux stockages)



ET DANS LE CAS HYPOTHÉTIQUE D'UN ACCIDENT AVEC FUSION DU CŒUR, EDF MET EN PLACE DANS LE CADRE DU 4^{ÈME} RÉEXAMEN PÉRIODIQUE DES DISPOSITIONS PERMETTANT DE MINIMISER LES DÉCHETS GÉNÉRÉS...

Objectif : Rendre le risque de rejets précoces et importants extrêmement improbable, et par ailleurs éviter les effets durables dans l'environnement.

Evacuation de la puissance résiduelle sans ouverture de l'enceinte de confinement



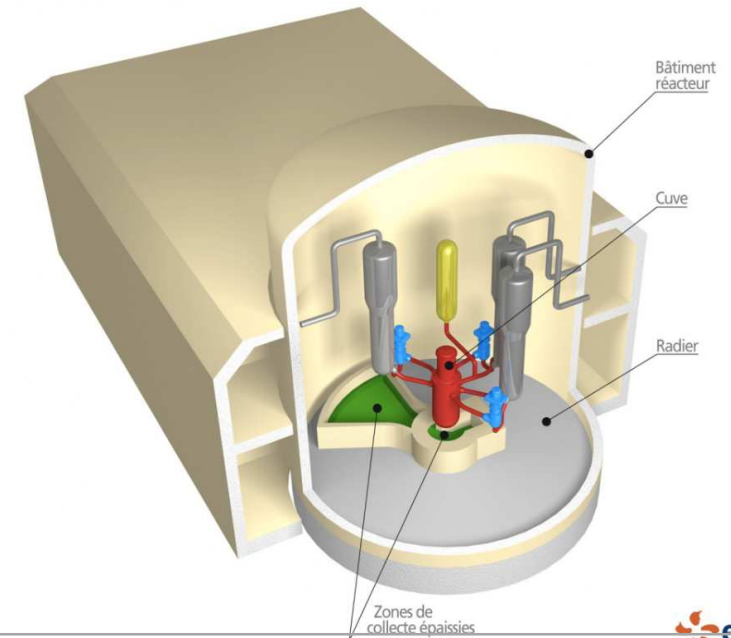
EAS-ND et sa source froide diversifiée SF-u



Non percée du radier



Étalement à sec et renoyage passif du corium



AU FINAL, UNE DÉMARCHE DE SURETÉ PERMETTANT D'ÉVITER LES ACCIDENTS ET DE LIMITER LES DÉCHETS GÉNÉRÉS LE CAS ÉCHÉANT...

Pour les accidents avec fusion du cœur, des conséquences radiologiques très faibles qui ont fortement diminués depuis 10 ans

Pour les accidents de dimensionnement : Pas de déchets générés et des conséquences radiologiques très faibles

Une démarche de sureté robuste permettant de prévenir les accidents

Mise en place à la conception de plusieurs lignes de défenses pour parer aux défaillances éventuelles

Amélioration de la sureté au fil du temps avec les réexamens périodiques tous les 10 ans

Au 4eme RP 900, amélioration des conséquences radiologiques vers des niveaux ne nécessitant pas de contre-mesures pour la population

Intégration des enseignements de Fukushima (nouveaux appoints en eau et en électricité)

Au 4ème RP 9000, Mise en place des dispositions permettant de limiter les rejets et effets durables dans l'environnement